

CDA-L

LUMINAIRE HAUT PLAFOND POUR EMPLACEMENTS DANGEREUX

Classe I, Division 2, Groupes A, B, C, D

Classe II, Division 1, Groupes E, F, G

Classe II, Division 2, Groupes F, G

Luminaires marins non encastrés, type extérieur (eau salée)

Le CDA-L est un luminaire DEL parfaitement adapté pour les emplacements dangereux à haut plafond. Il a été conçu en fonction des installations où peuvent se trouver de l'humidité, des saletés, de la poussière, de la corrosion et de la vibration, ou des emplacements classés NEMA 3 ou 4X, où l'on s'attend à des vents, de l'eau, de la neige ou à une haute température ambiante. Le CDA-L est également certifié aux normes du NEC/CCÉ pour un usage dans les emplacements dangereux où peuvent se trouver des vapeurs ou des gaz inflammables et des poussières combustibles.

CARACTÉRISTIQUES ET SPÉCIFICATIONS

• Construction

Boîtier

Boîtier robuste et résilient fabriqué d'un moulage en aluminium sans cuivre résistant à la corrosion et muni d'un compartiment séparé pour le pilote DEL, ce qui améliore la gestion thermique. Toutes les fixations exposées sont en acier inoxydable de qualité et les garnitures d'étanchéité sont en silicone de qualité pour haute température.

Disponible dans une couleur de coulée grise et un revêtement en poudre électrostatique de qualité supérieure.

Indice de températures

Basé sur la température de surface de l'appareil :

- Classe I, Division 2 est notée T4A à l'exception de toutes les configurations qui sont 40 W et 347 V (ne dépassera pas 120°C)
- Classe II, Division 1, Division 2 et Classe III sont notées T5 (ne dépassera pas 100°C)

Température de fonctionnement ambiante

-40°C à +55°C

À l'exception de toutes les configurations 60 W et 347 V qui ont une température de fonctionnement ambiante de -40°C à +45°C

Humidité de fonctionnement ambiante

5% ~ 95% RH

Optiques

Le modèle de série comporte une lentille en verre trempé résistant aux chocs thermiques et à l'impact, offerte en finition claire pour une ouverture d'angle de faisceau de 110°. Il est aussi possible de choisir une finition diffuse en option. La lentille parabolique a une ouverture d'angle de faisceau de 130°.

SURVOL

Source de lumière	DEL
Watts (W)	45 - 65 (120-277 V) 40 - 60 (347 V)
Flux lumineux (lm)	4 790 - 10 654
Efficacité (lm/W)	118 - 171
Température de couleur (K)	3 000, 4 000, 5 000
IRC	>70
Poids (lb)	9.26

• Électrique

Choix de versions A1 (45 W) ou A2 (65 W) avec un ratio lumens/watt de 118 à 171 lm/W. Le pilote permet une tension d'entrée de 120-277 V ou 347 V 50/60 Hz et ils procurent une protection de 4 kV contre les surtensions transitoires et un facteur de puissance de >0.95. Il est important de noter que le pilote n'est pas gradable. DEL LUXEON à haute puissance durables munies de connexions de carte sans soudure, axées sur la résistance aux chocs et à la vibration. Le CDA-L se décline en températures de couleur de 3 000, 4 000 ou 5 000 K, avec un indice de rendu des couleurs (IRC) de >70.

• Normes NEC / CEC

NEC500/CEC Section 18: Bâtiment existant Hazloc C

- Classe I, Division 2, Groupes A, B, C, D
- Classe II, Division 1, Groupes E, F, G
- Classe II, Division 2, Groupes F, G

NEC505/CEC Section 18 Zones: Nouveau bâtiment

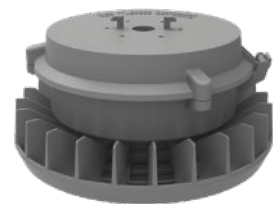
- Hazloc C
- Classe I, Zone 2, Groupe IIC
- Zone 21

• Conformités

- Rencontre les normes de NMB-005, 4e édition pour la classe A de produits
- Résistant aux vibrations 5G en conformité au Standard IEC60598-1, CL-4.20
- IK07 (lentille parabolique)
- IK08 (lentille plate)
- UL Standards
- UL1598A
- UL1598
- UL844
- UL8750
- CSA Standards
- CSA C22.2 No.250.0 250.13
- CSA C22.2 No.137



Adaptateur pour montage suspendu



Adaptateur pour montage au plafond ou mural



envoi rapide



luminaire DEL



NMB 005



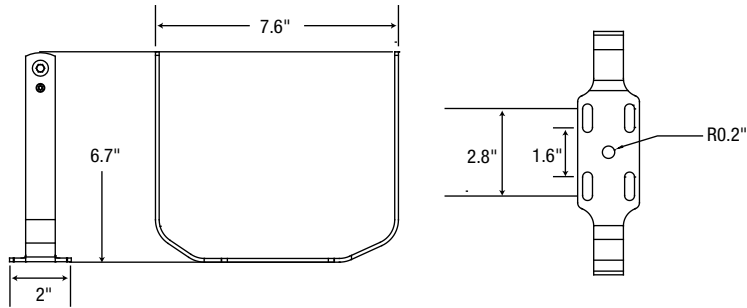
IK07



IK08

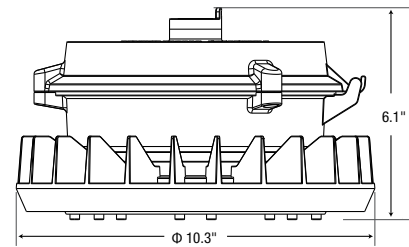


DIMENSIONS

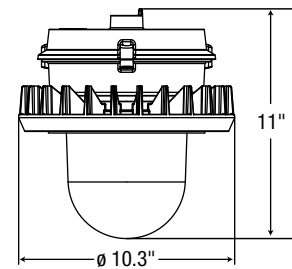


Numéro du produit	Poids net (lbs)	Dimensions (LxPxH)
CDA-LS1	9.26	10.2 x 5.9"
CDA-LS2		

AVEC LENTILLE PLATE

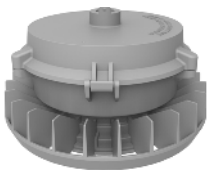


AVEC LENTILLE PARABOLIQUE



MONTAGES

SUSPENDU (STANDARD)
ADAPTATEUR DE MONTAGE « P »



ACCESSOIRES REQUIS POUR MONTAGES OPTIONNELS

MONTAGE AU PLAFOND/MURAL
BKT761-HB



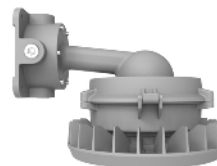
MONTAGE AU PLAFOND OU MURAL
(ADAPTATEUR OPTIONNEL)
ADAPTATEUR DE MONTAGE « J »



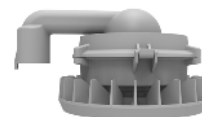
MONTAGE AU PLAFOND
JB018



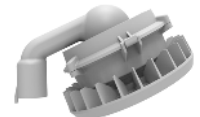
MONTAGE MURAL
BKT771-25 ou
BKT771-90



MONTAGE EN BOUT DE FÛT
BKT773-P166 ou
BKT773-P1900



MONTAGE EN BOUT DE FÛT
BKT772-P166 ou
BKT772-P1900



Les données sont basées sur des essais réalisés dans un milieu contrôlé et sont représentatives de la performance relative du ballast.
La performance actuelle peut varier selon les conditions de fonctionnement.
Tout produit est sujet à changement ou discontinuation en tout temps sans préavis.

ENVOI RAPIDE ET TABLEAU DE SPÉCIFICATIONS TECHNIQUES 

Numéro de produit	Watts (W)	Temp. de couleur (K) ²	Flux lumineux (lm) ³	Efficacité (lm/W)	RCI	Vie L70 (h) ⁴	LM-80 heures testées (h) ⁴	Courant DEL (mA)	Facteur de puissance	DHT (%)	Indice B.U.G.	Angle de faisceau (°)	Qté caisse (ext.)
120-277 V - Suspendu													
CDA-LS1-W-C/40K-TP	45	4 000	6 750	140	70	54 000	9 000	42	1.00	13	B4-U0-G1	110	1
CDA-LS2-W-C/40K-TP	65	4 000	9 750	144	70	54 000	9 000	43	0.99	11	B4-U0-G1	110	1
CDA-LS1-W-C/50K-TP	45	5 000	6 750	150	70	54 000	9 000	42	1.00	13	B4-U0-G1	110	1
CDA-LS2-W-C/50K-TP	65	5 000	9 750	150	70	54 000	9 000	43	0.99	11	B4-U0-G1	110	1
120-277 V - Plafond ou mural													
CDA-LS1-W-C/40K-TJ	45	4 000	6 750	140	70	54 000	9 000	42	1.00	13	B4-U0-G1	110	1
CDA-LS2-W-C/40K-TJ	65	4 000	9 750	144	70	54 000	9 000	43	0.99	11	B4-U0-G1	110	1
CDA-LS1-W-C/50K-TJ	45	5 000	6 750	150	70	54 000	9 000	42	1.00	13	B4-U0-G1	110	1
CDA-LS2-W-C/50K-TJ	65	5 000	9 750	150	70	54 000	9 000	43	0.99	11	B4-U0-G1	110	1
347 V - Suspendu													
CDA-LS1-H-C/40K-TP	40	4 000	6 750	157	70	54 000	9 000	37	0.97	13	B4-U0-G1	110	1
CDA-LS2-H-C/40K-TP	60	4 000	9 750	169	70	54 000	9 000	41	0.98	11	B4-U0-G1	110	1
CDA-LS1-H-C/50K-TP	40	5 000	6 750	156	70	54 000	9 000	37	0.97	13	B4-U0-G1	110	1
CDA-LS2-H-C/50K-TP	60	5 000	9 750	171	70	54 000	9 000	41	0.98	11	B4-U0-G1	110	1
347 V - Plafond ou mural													
CDA-LS1-H-C/40K-TJ	40	4 000	6 750	157	70	54 000	9 000	37	0.97	13	B4-U0-G1	110	1
CDA-LS2-H-C/40K-TJ	60	4 000	9 750	169	70	54 000	9 000	41	0.98	11	B4-U0-G1	110	1
CDA-LS1-H-C/50K-TJ	40	5 000	6 750	156	70	54 000	9 000	37	0.97	13	B4-U0-G1	110	1
CDA-LS2-H-C/50K-TJ	60	5 000	9 750	171	70	54 000	9 000	41	0.98	11	B4-U0-G1	110	1

¹ ENVOI RAPIDE: La disponibilité des produits est sujet à changement sans préavis. Veuillez contacter votre représentant Stanpro pour plus d'informations et pour obtenir une liste complète d'inventaire au moment de placer votre commande.

² Température de couleur typique : +/- 5 %.

³ Les valeurs de lumen proviennent des essais photométriques. Lumens typiques : +/- 10 %.

⁴ La durée de vie est dérivée du test IESNA LM-80-08 et des projections établies selon les extrapolations du test IESNA TM-21-11.

GUIDE DE COMMANDE

CDA	L			C	/		
Série	Type de lampe	Sélection DEL	Volts (V)	Hazloc	Temp. de couleur (K)	Options de la lentille	Adaptateur pour types de montage
CDA	L - DEL	S1 - Consulter la S2 - charte de spécifications techniques	W - 120-277 H - 347	C - Classe I Division 2, Classe II Division 1 Classe II, Division 2 Classe III	30K - 3 000 40K - 4 000 50K - 5 000	D - Verre trempé diffus T - Verre trempé transparent L - Lentille parabolique	P - Montage suspendu (NPT 3/4") J ¹ - Montage au plafond ou mural

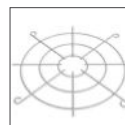
¹ Voir section plus bas nommé «Accessoires à utiliser avec l'Adaptateur de montage J» afin de choisir votre option d'installation

ACCESSOIRES (à commander séparément) à utiliser avec l'adaptateur de montage « P »

Numéro de produit	Type
BKT761-HB	Support en U (SUS 304)
WGD070	Grille protectrice en acier inoxydable
WGD071	Grille protectrice en acier inoxydable pour lentille parabolique
HAR1056	Trousse des câbles de sécurité en acier inoxydable



BKT761-HB Support en U (SUS 304)



WGD070 Grille protectrice en acier inoxydable



WGD071 Grille protectrice en acier inoxydable pour lentille parabolique



HAR1056 Trousse des câbles de sécurité en acier inoxydable

ACCESSOIRES (à commander séparément) à utiliser avec l'adaptateur de montage « J »

Numéro de produit	Type
JB018	Boîte de jonction NPT 3/4"
BKT771-25	Montage mural-25°
BKT771-90	Montage mural-90°
BKT772-P166	Support-25° (NPT 1,25")
BKT772-P1900	Support-25° (NPT 1,50")
BKT773-P166	Support-90° (NPT 1,25")
BKT773-P1900	Support-90° (NPT 1,50")
WGD070	Grille protectrice en acier inoxydable
WGD071	Grille protectrice en acier inoxydable pour lentille parabolique
HAR1056	Trousse de câbles de sécurité en acier inoxydable



JB018 Boîte de jonction NPT 3/4"



BKT771-25 Montage mural 25°



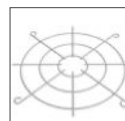
BKT771-90 Montage mural 90°



BKT772-P166 ou BKT772-P1900 Support-25°



BKT773-P166 ou BKT773-P1900 Support-90°



WGD070 Grille protectrice en acier inoxydable



WGD071 Grille protectrice en acier inoxydable pour lentille parabolique



HAR1056 Trousse des câbles de sécurité en acier inoxydable

Les données sont basées sur des essais réalisés dans un milieu contrôlé et sont représentatives de la performance relative du ballast. La performance actuelle peut varier selon les conditions de fonctionnement. Tout produit est sujet à changement ou discontinuation en tout temps sans préavis.

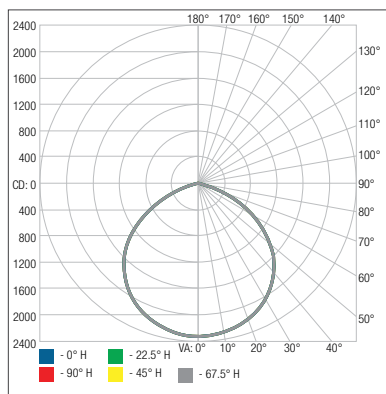
TABLEAU DE SPÉCIFICATIONS TECHNIQUES

Sélection DEL	Volts (V CA)	Type de lentille	Courant DEL (mA)	Qté de DEL	Watts (W)	IRC	Flux lumineux (lm)	Efficacité (lm/w)	Vie L70 (hrs)	LM80 heures testées (hrs)	Facteur de puissance	DHT (%)	Indice B.U.G.	
3 000 K														
S1	120-277	Claire	42	40	45	70	6 483	140	54 000	9 000	1.00	13	B4-U0-G1	
	347		37	40	40	70	5 752	144	54 000	9 000	0.97	13	B4-U0-G1	
S2	120-277		43	60	65	70	9 620	148	54 000	9 000	1.00	11	B4-U0-G1	
	347		41	60	60	70	9 151	155	54 000	9 000	0.98	11	B4-U0-G1	
S1	120-277		Diffuse	42	40	45	70	5 447	121	54 000	9 000	1.00	13	B4-U0-G1
	347			37	40	40	70	4 943	132	54 000	9 000	0.97	13	B4-U0-G1
S2	120-277	43		60	65	70	8 062	124	54 000	9 000	0.99	11	B4-U0-G1	
	347	41		60	60	70	7 795	132	54 000	9 000	0.98	11	B4-U0-G1	
S1	120-277	Parabolique		42	40	45	70	5 520	129	54 000	9 000	1.00	13	B4-U0-G1
	347			37	40	40	70	4 790	120	54 000	9 000	0.97	13	B4-U0-G1
S2	120-277		43	60	65	70	8 193	125	54 000	9 000	0.99	11	B4-U0-G1	
	347		41	60	60	70	7 554	127	54 000	9 000	0.98	11	B4-U0-G1	
4 000 K														
S1	120-277		Diffuse	42	40	45	70	5 295	118	54 000	9 000	1.00	13	B4-U0-G1
	347	37		40	40	70	5 353	135	54 000	9 000	0.97	13	B4-U0-G1	
S2	120-277	43		60	65	70	7 963	123	54 000	9 000	0.99	11	B4-U0-G1	
	347	41		60	60	70	8 533	146	54 000	9 000	0.98	11	B4-U0-G1	
S1	120-277	Parabolique		42	40	45	70	5 963	140	54 000	9 000	1.00	13	B4-U0-G1
	347			37	40	40	70	5 164	130	54 000	9 000	0.97	13	B4-U0-G1
S2	120-277		43	60	65	70	8 935	137	54 000	9 000	0.99	11	B4-U0-G1	
	347		41	60	60	70	8 273	141	54 000	9 000	0.98	11	B4-U0-G1	
5 000 K														
S1	120-277		Diffuse	42	40	45	70	5 767	128	54 000	9 000	1.00	16	B4-U0-G1
	347	37		40	40	70	5 248	133	54 000	9 000	0.89	16	B4-U0-G1	
S2	120-277	43		60	65	70	8 642	133	54 000	9 000	0.99	9	B4-U0-G1	
	347	41		60	60	70	8 539	146	54 000	9 000	0.89	9	B4-U0-G1	
S1	120-277	Parabolique		42	40	45	70	5 760	137	54 000	9 000	1.00	13	B4-U0-G1
	347			37	40	40	70	5 063	129	54 000	9 000	0.97	13	B4-U0-G1
S2	120-277		43	60	65	70	8 961	138	54 000	9 000	0.99	11	B4-U0-G1	
	347		41	60	60	70	8 262	141	54 000	9 000	0.98	11	B4-U0-G1	

PHOTOMÉTRIES¹

CDA-LS1-W-C/40K-T • 6 289.0 lm

Courbe polaire d'intensité lumineuse



Sommaire flux lumineux zonal

Zone	Lumens	% du luminaire
0-30	1 829.0	29.1%
0-40	3 018.5	48%
0-60	5 338.3	84.9%
60-90	950.6	15.1%
0-90	6 289.0	100%

Niveau d'éclairage en pieds-bougies

P.-b. au centre du faisceau	Largeur de faisceau
1.7'	804 p.-b.
3.3'	213 p.-b.
5.0'	93.0 p.-b.
6.7'	51.8 p.-b.
8.3'	33.7 p.-b.
10.0'	23.2 p.-b.

Largeur de faisceau	Largeur de faisceau
5.1'	5.0'
9.9'	9.6'
14.9'	14.6'
20.0'	19.5'
24.8'	24.2'
29.9'	29.2'

■ Ouv. de faisceau pour le faisceau vert.: 112.4°
■ Ouv. de faisceau pour le faisceau hor.: 111.1°

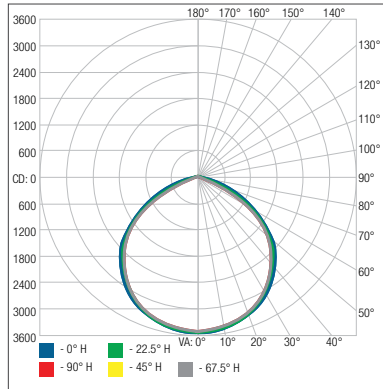
¹ Information IES complète disponible sur notre site internet.

Les données sont basées sur des essais réalisés dans un milieu contrôlé et sont représentatives de la performance relative du ballast. La performance actuelle peut varier selon les conditions de fonctionnement. Tout produit est sujet à changement ou discontinuation en tout temps sans préavis.

PHOTOMÉTRIES¹ (suite)

CDA-LS2-W-C/40K-T • 9 337.9 lm

Courbe polaire d'intensité lumineuse



Sommaire flux lumineux zonal

Zone	Lumens	% du luminaire
0-30	2 777.8	29.7%
0-40	4 572.2	49%
0-60	8 007.4	85.8%
60-90	1 330.4	14.2%
0-90	9 337.9	100%

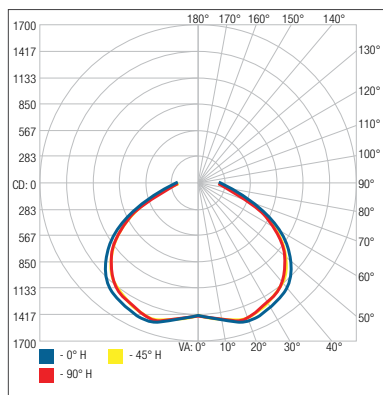
Niveau d'éclairage en pieds-bougies

P.-b. au centre du faisceau	Largeur de faisceau	
	5.1'	4.7'
1.7'	1 230 p.-b.	9.1'
3.3'	326 p.-b.	15.1'
5.0'	142 p.-b.	20.2'
6.7'	79.2 p.-b.	25.0'
8.3'	51.6 p.-b.	30.1'
10.0'	35.5 p.-b.	27.6'

■ Ouv. de faisceau pour le faisceau vert. : 112.8°
■ Ouv. de faisceau pour le faisceau hor. : 108.2°

CDA-LS1-W-C/40K-L • 5 962.9 lm

Courbe polaire d'intensité lumineuse



Sommaire flux lumineux zonal

Zone	Lumens	% du luminaire
0-30	1 294.9	21.7%
0-40	2 236.8	37.5%
0-60	4 340.1	72.8%
60-90	1 622.8	27.2%
0-90	5 962.9	100%

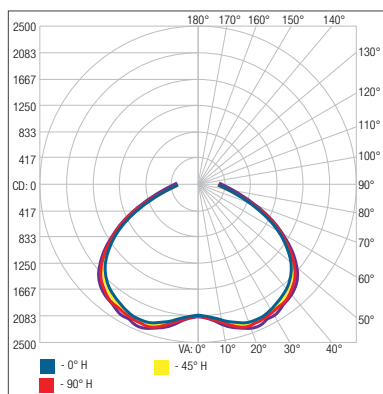
Niveau d'éclairage en pieds-bougies

P.-b. au centre du faisceau	Largeur de faisceau	
	67.0'	73.8'
1.7'	4.98 p.-b.	147.6'
3.3'	1.24 p.-b.	201.1'
5.0'	0.55 p.-b.	268.2'
6.7'	0.31 p.-b.	335.2'
8.3'	0.20 p.-b.	402.3'
10.0'	0.14 p.-b.	442.9'

■ Ouv. de faisceau pour le faisceau vert. : 126.2°
■ Ouv. de faisceau pour le faisceau hor. : 130.5°

CDA-LS2-W-C/40K-L • 8 934.6 lm

Courbe polaire d'intensité lumineuse



Sommaire flux lumineux zonal

Zone	Lumens	% du luminaire
0-30	1 940.3	21.7%
0-40	3 359.0	37.6%
0-60	6 502.7	72.8%
60-90	2 431.9	27.2%
0-90	8 934.6	100%

Niveau d'éclairage en pieds-bougies

P.-b. au centre du faisceau	Largeur de faisceau	
	67.6'	67.8'
1.7'	7.21 p.-b.	135.3'
3.3'	1.80 p.-b.	202.9'
5.0'	0.80 p.-b.	270.6'
6.7'	0.45 p.-b.	338.2'
8.3'	0.29 p.-b.	405.9'
10.0'	0.20 p.-b.	406.8'

■ Ouv. de faisceau pour le faisceau vert. : 126.6°
■ Ouv. de faisceau pour le faisceau hor. : 126.7°

¹ Information IES complète disponible sur notre site internet.

Les données sont basées sur des essais réalisés dans un milieu contrôlé et sont représentatives de la performance relative du ballast.
 La performance actuelle peut varier selon les conditions de fonctionnement.
 Tout produit est sujet à changement ou discontinuation en tout temps sans préavis.