

CDL-L

LUMINAIRE LINÉAIRE DEL POUR EMPLACEMENTS DANGEREUX

Classe I, Division 2, Groupes A, B, C, D

Classe II, Division 1, Groupes E, F, G

Classe III

Luminaires marins non encastrés, type extérieur (eau salée)

Le CDL-L est un luminaire linéaire DEL pour emplacements dangereux conçu en fonction des installations où peuvent se trouver de l'humidité, des saletés, de la poussière, de la corrosion et de la vibration. Le CDL-L est également certifié aux normes du NEC/CCÉ pour un usage dans les emplacements dangereux où peuvent se trouver des vapeurs ou des gaz inflammables.

CARACTÉRISTIQUES ET SPÉCIFICATIONS

• Construction

Boîtier

Boîtier robuste et résilient fabriqué d'un moulage en aluminium sans cuivre résistant à la corrosion et muni d'un compartiment séparé pour le pilote DEL, ce qui améliore la gestion thermique. Toutes les fixations exposées sont en acier inoxydable de qualité et les garnitures d'étanchéité sont en silicone de qualité pour haute température. Disponible dans une couleur de coulée grise et un revêtement en poudre électrostatique de qualité supérieure.

Indice de températures

Basé sur la température de surface du luminaire ;

- Classe I, Division 2 est notée T3C (ne dépassera pas 160° C)
- Classe II, Division 1 et Classe III sont notées T4A (ne dépassera pas 120° C)

Température de fonctionnement ambiante

-40°C à +50°C

Humidité de fonctionnement ambiante

5% ~ 95% RH

Optiques

Le modèle de série comporte une lentille en polycarbonate résistante aux chocs thermiques et à l'impact, offerte en finition claire pour une ouverture d'angle de faisceau de 110°. Il est aussi possible de choisir une finition diffuse en option.

SURVOL

Source de lumière	DEL
Watts (W)	40 - 80
Flux lumineux (lm)	4 850 - 12 231
Efficacité (lm/W)	120 - 153
Température de couleur (K)	3 000, 4 000, 5 000
IRC	>70

• Électrique

Disponible en configurations A1 (40 W) ou A2 (80 W) avec un ratio lumen par watt de 120 à 152 lm/W.

Le pilote permet une tension d'entrée de 120-277 V 50/60 Hz, ou 347-480 V 50/60 Hz et procurent une protection de 4 kV contre les surtensions transitoires et un facteur de puissance de >0.95. Il est important de noter que le pilote n'est pas gradable. LUXEON DEL à haute puissance durables munies de connexions de carte sans soudure, axées sur la résistance aux chocs et à la vibration. Le CDL-L se décline en températures de couleur de 3 000, 4 000 ou 5 000 K, avec un indice de rendu des couleurs (IRC) de >70.

• Normes NEC / CEC

NEC500/CEC Section 18: Bâtiment existant Hazloc C

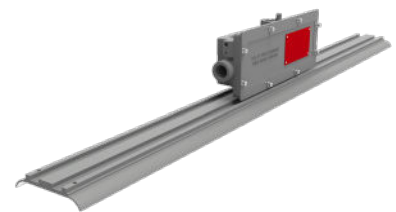
- Classe I, Division 2, Groupes A, B, C, D
- Classe II, Division 1, Groupes E, F, G
- Classe III

NEC505/CEC Section 18 Zones: Nouveau bâtiment

- Hazloc C
- Classe I, Zone 2, Groupe IIC
- Zone 21

• Conformités

- Rencontre les normes de NMB-005, 4e édition pour la classe A de produits
- Résistant aux vibrations 5G en conformité au Standard IEC60598-1, CL-4.20
- IP66
- IK08
- UL1598A
- UL1598
- UL8750
- CSA C22.2 No.137
- CSA C22.2 No.250, No.250.13



envoi rapide



luminaire DEL



NMB 005

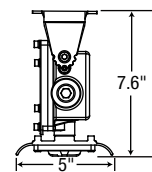
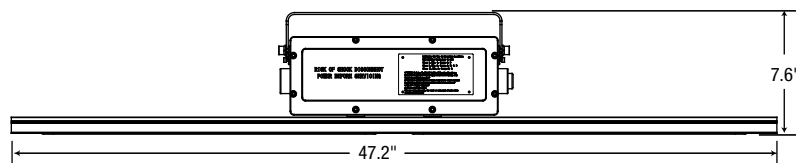
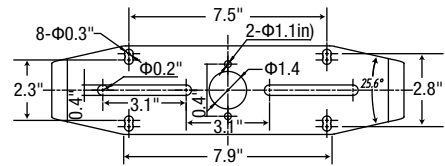
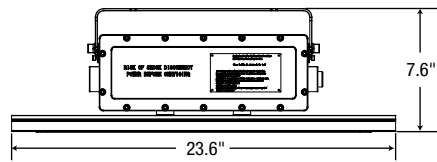


IK08



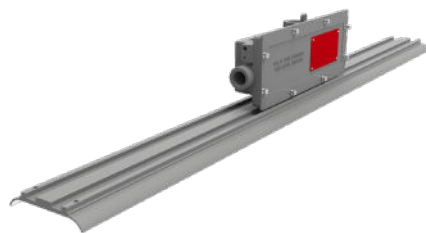
DIMENSIONS

Numéro de produit	Poids net (lb)	Dimensions (LxPxH)
CDL-LS1	12.1	23.6 x 5 x 7.6"
CDL-LS2	16.7	47.2 x 5 x 7.6"



MONTAGE

SUSPENDU (STANDARD)



ACCESSOIRES REQUIS POUR MONTAGES OPTIONNELS

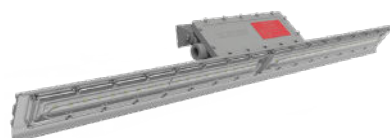
MONTAGE AU PLAFOND

BKT761-LN



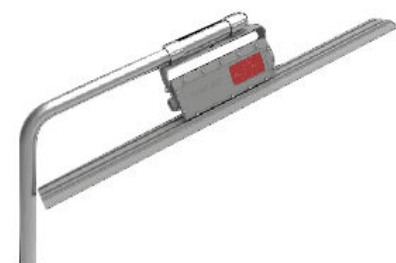
MONTAGE MURAL

BKT761-LN



MONTAGE SUR POTEAU

BKT775 + BKT761-LN



Les données sont basées sur des essais réalisés dans un milieu contrôlé et sont représentatives de la performance relative du ballast. La performance actuelle peut varier selon les conditions de fonctionnement. Tout produit est sujet à changement ou discontinuation en tout temps sans préavis.

ENVOI RAPIDE ET TABLEAU DE SPÉCIFICATIONS TECHNIQUES  1

Numéro de produit	Watts (W)	Couleur de temp. (K) ²	Flux lumineux (lm) ³	Efficacité (lm/W)	IRC	Vie L70 (h) ⁴	LM-80 heures testées (h) ⁴	Courant DEL (mA)	Facteur de puissance	DHT (%)	Indice B.U.G.	Angle de faisceau (°)	Qté caisse (ext.)
120-277 V													
CDL-LS1-W-C/40K-T	40	4 000	6 041	151	70	>54 000	9 000	84	1.00	16	B4-U0-G1	110	1
CDL-LS2-W-C/40K-T	80	4 000	12 231	153	70	>54 000	9 000	84	0.99	9	B4-U0-G1	110	1
CDL-LS1-W-C/50K-T	40	5 000	5 480	135	70	>54 000	9 000	84	1.00	16	B4-U0-G1	110	1
CDL-LS2-W-C/50K-T	80	5 000	10 960	137	70	>54 000	9 000	84	0.99	9	B4-U0-G1	110	1
347-480 V													
CDL-LS1-H-C/40K-T	40	4 000	5 984	150	70	>54 000	9 000	84	0.89	16	B4-U0-G1	110	1
CDL-LS2-H-C/40K-T	80	4 000	11 761	147	70	>54 000	9 000	84	0.89	9	B4-U0-G1	110	1
CDL-LS1-H-C/50K-T	40	5 000	5 480	132	70	>54 000	9 000	84	0.89	16	B4-U0-G1	110	1
CDL-LS2-H-C/50K-T	80	5 000	10 960	137	70	>54 000	9 000	84	0.89	9	B4-U0-G1	110	1

¹ ENVOI RAPIDE: La disponibilité des produits est sujet à changement sans préavis. Veuillez contacter votre représentant Stanpro pour plus d'informations et pour obtenir une liste complète d'inventaire au moment de placer votre commande.

² Température de couleur typique : +/- 5 %.

³ Les valeurs de lumen proviennent des essais photométriques. Lumens typiques : +/- 10 %.

⁴ La durée de vie est dérivée du test IESNA LM-80-08 et des projections établies selon les extrapolations du test IESNA TM-21-11.

GUIDE DE COMMANDE

Série	Type de lampe	Sélection DEL ¹	Volts (V)	Hazloc	Temp. de couleur (K)	Options de la lentille
CDL	L - DEL	S1 - Consulter S2 - le tableau des spécifications techniques	W - 120-27 H - 347-480	C - Classe I Division 2, Classe II Division 1 Classe III	30K - 3 000 40K - 4 000 50K - 5 000	D - Lentille en polycarbonate diffuse T - Lentille en polycarbonate claire

¹ S1-40 W est un luminaire de 2 pieds ; S2-80 W est un luminaire de 4 pieds.

ACCESSOIRES (à commander séparément)

Numéro de produit	Type
HAR1055	Trousse de câbles de sécurité en acier inoxydable
BKT775	Monture de chandelier, collier de serrage ¹
BKT761-LN	Support en U

¹ Inclus deux colliers de serrage par boîte.



BKT775
Monture de chandelier, collier de serrage



BKT761-LN
Support en U



HAR1055
Trousse de câbles de sécurité en acier inoxydable

Les données sont basées sur des essais réalisés dans un milieu contrôlé et sont représentatives de la performance relative du ballast. La performance actuelle peut varier selon les conditions de fonctionnement. Tout produit est sujet à changement ou discontinuation en tout temps sans préavis.

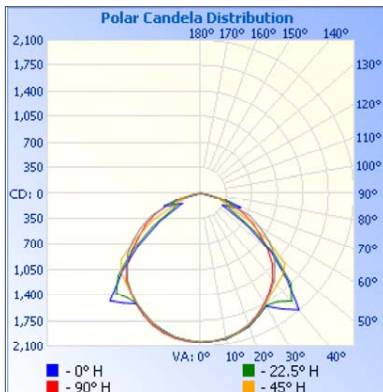
TABLEAU DE SPÉCIFICATIONS TECHNIQUES

Sélection DEL	Type de lentille	Volts (V CA)	Courant DEL (mA)	Qté de DEL	Watts (W)	IRC	Flux lumineux (lm)	Efficacité (lm/w)	Vie L70 (h)	LM-80 heures tesées (h)	Facteur de puissance	DHT (%)	Indice B.U.G.
3 000 K													
S1	Transparent	120-277	84	18	40	70	6 061	152	54 000	9 000	1.00	16	B4-U0-G1
		347-480	84	18	40	70	6 061	152	54 000	9 000	0.89	16	B4-U0-G1
S2		120-277	84	36	80	70	11 598	145	54 000	9 000	0.99	9	B4-U0-G1
		347-480	84	36	80	70	11 598	145	54 000	9 000	0.89	9	B4-U0-G1
S1	Diffuse	120-277	84	18	40	70	5 210	130	54 000	9 000	1.00	16	B4-U0-G1
		347-480	84	18	40	70	5 210	130	54 000	9 000	0.89	16	B4-U0-G1
S2		120-277	84	36	80	70	9 847	123	54 000	9 000	0.99	9	B4-U0-G1
		347-480	84	36	80	70	9 847	123	54 000	9 000	0.89	9	B4-U0-G1
4 000 K													
S1	Diffuse	120-277	84	18	40	70	4 850	121	54 000	9 000	1.00	16	B4-U0-G1
		347-480	84	18	40	70	4 850	121	54 000	9 000	0.89	16	B4-U0-G1
S2		120-277	84	36	80	70	9 595	120	54 000	9 000	0.99	9	B4-U0-G1
		347-480	84	36	80	70	9 595	120	54 000	9 000	0.89	9	B4-U0-G1
5 000 K													
S1	Diffuse	120-277	84	18	40	70	5 270	132	54 000	9 000	1.00	16	B4-U0-G1
		347-480	84	18	40	70	5 270	132	54 000	9 000	0.89	16	B4-U0-G1
S2		120-277	84	36	80	70	9 931	124	54 000	9 000	0.99	9	B4-U0-G1
		347-480	84	36	80	70	9 931	124	54 000	9 000	0.89	9	B4-U0-G1

PHOTOMÉTRIES¹

CDL-LS1-W-C/40K-T • 6 041 lm

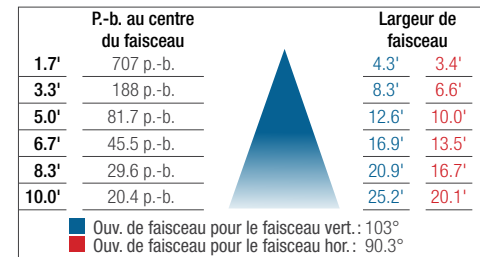
Courbe polaire d'intensité lumineuse



Sommaire flux lumineux zonal

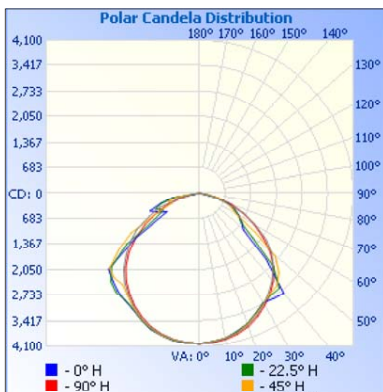
Zone	Lumens	% du luminaire
0-30	1 598.1	28.5%
0-40	2 682.6	47.9%
0-60	4 750.2	84.7%
60-90	855.7	15.3%
0-90	5 605.9	100%

Niveau d'éclairage en pieds-bougies



CDL-LS2-W-C/40K-T • 12 231 lm

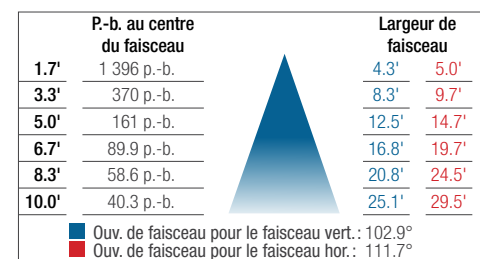
Courbe polaire d'intensité lumineuse



Sommaire flux lumineux zonal

Zone	Lumens	% du luminaire
0-30	3 160.4	27.8%
0-40	5 263.3	46.4%
0-60	9 356.8	82.4%
60-90	1 995.3	17.6%
0-90	11 352.10	100%

Niveau d'éclairage en pieds-bougies



¹ Information IES complète disponible sur notre site internet.

Les données sont basées sur des essais réalisés dans un milieu contrôlé et sont représentatives de la performance relative du ballast. La performance actuelle peut varier selon les conditions de fonctionnement. Tout produit est sujet à changement ou discontinuation en tout temps sans préavis.