



Fiche technique de série

LUMEINA

Petit encastré DEL architectural

La série Lumeina^{MD} est la combinaison parfaite entre une technologie de pointe et une conception esthétique. La qualité d'éclairage de cette série est comparable à celle d'une lampe halogène, soit étincelante, directionnelle mettant en valeur les objets environnants. Lumeina offre à la fois style, discrétion et flexibilité sous une vaste sélection de finitions et d'accessoires interchangeables

CARACTÉRISTIQUES ET SPÉCIFICATIONS

• Construction

Caractéristiques physiques

- Aluminium moulé enduit de poudre blanche
- Formes et tailles disponibles rondes et carrées
- Lentille en verre clair
- Offre un réflecteur de grade antireflet
- Angle de faisceau 22°, 36° et 60°

Montage

- Installation facile du module DEL et du transformateur DEL avec un fil de connexion rapide
- Montage avec clips de torsion
- Conçu pour une installation intérieure uniquement

• Données de performance

- Disponible en températures de couleur unique de 2 700, 3 000 et 3 500 K
- IRC de 90
- 120V
- Module 6W seulement : Convient aux installation de type IC
- Module 9W seulement : Ne pas couvrir le module avec un matériel isolant
- Gradation standard à coupure de phase (ELV / Triac)
- Durée de vie estimée de 50 000 heures à L70
- Température ambiante: -20 °C à 45 °C (-4 °F à 113 °F)

• Conformités

- Listé cULus pour emplacements secs
- Rencontre les normes de NMB-005, 5e édition classe B pour l'utilisation dans les applications résidentielles
- Étanche à l'air selon les standards de l'ASTM E283

5¹
ans
garantie

3²
ans
garantie


luminaire
DEL


luminaire
à gradation


endroits
secs


étanche
à l'air


IP
65


NMB
005


Intertek

¹ Applicable sur les modules.

² Applicable sur la finition de douche 64732 seulement.

SURVOL

Source de lumière	DEL
Watts (W)	6, 9
Flux lumineux (lm)	750, 950
Efficacité (lm/W)	106, 125
Température de couleur (K)	2 700, 3 000, 3 500
IRC	90+

ENVOI RAPIDE ET TABLEAU DE SPÉCIFICATIONS TECHNIQUES (MODULES) 

Code de commande	Numéro de produit	Watts (W)	Volts (V CA)	Temp. De couleur (K) ²	Flux lumineux (lm) ³	Efficacité (lm/W)	ICR	Vie L70 (h) ⁴	Faisceau (°)	CBCP (cd)	Facteur de puissance	DHT (%)	Équivalent traditionnel (W)	Qté caisse (ext.)
IC (peuvent être utilisés dans les plafonds isolés)														
66695	LUMEINA/MOD/IC/6W/27K/22/STD	6	120	2 700	750	125	90+	50 000	22	2 998	>0.9	<20	50	20
66696	LUMEINA/MOD/IC/6W/27K/36/STD	6	120	2 700	750	125	90+	50 000	36	1 731	>0.9	<20	50	20
66697	LUMEINA/MOD/IC/6W/27K/60/STD	6	120	2 700	750	125	90+	50 000	60	1 039	>0.9	<20	50	20
64706	LUMEINA/MOD/IC/6W/30K/22/STD	6	120	3 000	750	125	90+	50 000	22	3 051	>0.9	<20	50	20
64707	LUMEINA/MOD/IC/6W/30K/36/STD	6	120	3 000	750	125	90+	50 000	36	1 763	>0.9	<20	50	20
64708	LUMEINA/MOD/IC/6W/30K/60/STD	6	120	3 000	750	125	90+	50 000	60	1 078	>0.9	<20	50	20
66954	LUMEINA/MOD/IC/6W/35K/22/STD	6	120	3 500	750	125	90+	50 000	22	3 533	>0.9	<20	50	20
66955	LUMEINA/MOD/IC/6W/35K/36/STD	6	120	3 500	750	125	90+	50 000	36	1 843	>0.9	<20	50	20
66956	LUMEINA/MOD/IC/6W/35K/60/STD	6	120	3 500	750	125	90+	50 000	60	1 190	>0.9	<20	50	20
Non-IC (ne convient pas aux plafonds isolés)														
64709	LUMEINA/MOD/9W/30K/22/STD	9	120	3 000	950	106	90+	50 000	22	3 524	>0.9	<20	50	20
64710	LUMEINA/MOD/9W/30K/36/STD	9	120	3 000	950	106	90+	50 000	36	2 121	>0.9	<20	50	20
64711	LUMEINA/MOD/9W/30K/60/STD	9	120	3 000	950	106	90+	50 000	60	1 305	>0.9	<20	50	20

¹ ENVOI RAPIDE: La disponibilité des produits est sujet à changement sans préavis. Veuillez contacter votre représentant Stanpro pour plus d'informations et pour obtenir une liste complète d'inventaire au moment de placer votre commande.

² Température de couleur typique : +/- 5 %.

³ Les valeurs de lumen proviennent des essais photométriques. Lumens typiques : +/- 10 %.

⁴ La durée de vie est dérivée du test IESNA LM-80-08 et des projections établies selon les extrapolations du test IESNA TM-21-11.



PILOTES DEL (INCLUS AVEC LES MODULES)

Code de commande	Puissance du système (W)	Charge maximale (W)	Tension d'entrée (V CA)	Tension de sortie (V CC)	Courant d'entrée (mA)
Lumeina 6W	9	9	120	30-38	200
Lumeina 9W	12	12	120	30-38	260

ENVOI RAPIDE ET TABLEAU DE SPÉCIFICATIONS TECHNIQUES (FINITIONS) 

Code de commande	Numéro de produit	Type	Forme	Finition	Diamètre		Diamètre de coupe		Plaque de montage compatible	Extension du pare vapeur compatible	Qté caisse (ext.)
					(po)	(mm)	(po)	(mm)			
IC (peuvent être utilisés dans les plafonds isolés)											
64731	LUMEINA/TRIM/GMB.REC/WH/STD	Orientable	Ronde	Blanche	3 17/32	90	3	77	66046	66142	50
64735	LUMEINA/TRIM/SQR_RND/GMB/WH/SM/STD	Orientable	Carrée	Blanche	4 7/16	113	3 1/8	80	66047, 66054	66143	50
64741	LUMEINA/TRIM/GMB.CURVED/WH/STD	Orientable	Ronde	Blanche	4 11/32	110	3 3/4	95	66050, 62771	66143	50
64742	LUMEINA/TRIM/SQR_RND/GMB/WH/LRG/STD	Orientable	Carrée	Blanche	4 7/16	113	3 3/4	95	66050, 62771	66143	50
64732 ^{1,2}	LUMEINA/TRIM/SWR/WH/STD	Pour douche	Ronde	Blanche	3 17/32	90	3	77	66046	66142	50
64734	LUMEINA/TRIM/D.BAF/WH/STD	Déflecteur profond	Ronde	Blanche	3 15/16	100	3 1/2	89	66048	66143	50
64736	LUMEINA/TRIM/SQR_RND/REC/WH/STD	Encastré	Carrée	Blanche	3 5/32	80	2 3/4	70	66020, 66021, 66819	66142	50
64737	LUMEINA/TRIM/CURVED/WH/STD	Courbé	Ronde	Blanche	3 1/16	78	2 3/4	70	66020, 66021, 66819	66142	50
Accessoire non-IC (ne convient pas aux plafonds isolés)											
64743	LUMEINA/TRIMEXT/STD	Extension de finition	Ronde	Blanche	1 31/32	50	-	-	-	-	50

¹ ENVOI RAPIDE: La disponibilité des produits est sujet à changement sans préavis. Veuillez contacter votre représentant Stanpro pour plus d'informations et pour obtenir une liste complète d'inventaire au moment de placer votre commande.

² Température de couleur typique : +/- 5 %.

Les données sont basées sur des essais réalisés dans un milieu contrôlé et sont représentatives de la performance relative du ballast. La performance actuelle peut varier selon les conditions de fonctionnement. Tout produit est sujet à changement ou discontinuation en tout temps sans préavis.

ENVOI RAPIDE ET TABLEAU DE SPÉCIFICATIONS TECHNIQUES (RÉFLECTEURS)  ¹

Code de commande	Numéro de produit	Type	Finition	Diamètre		Diamètre de coupe		Plaque de montage compatible	Extension du pare vapeur compatible	Qté caisse (ext.)
				(po)	(mm)	(po)	(mm)			
Non-IC (ne convient pas aux plafonds isolés)										
64738	LUMEINA/TRIM/RFL_WH/STD	Réflecteur	Blanche/Chrome	3 17/32	90	3	77	66046	66142	50
64739	LUMEINA/TRIM/RFL_SLV/STD	Réflecteur	Argent/Chrome	3 17/32	90	3	77	66046	66142	50

¹ **ENVOI RAPIDE:** La disponibilité des produits est sujet à changement sans préavis. Veuillez contacter votre représentant Stanpro pour plus d'informations et pour obtenir une liste complète d'inventaire au moment de placer votre commande.



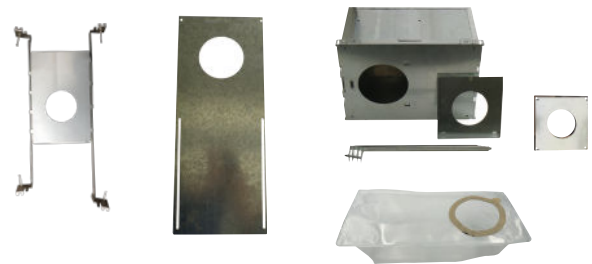
64738



64739

ACCESSOIRES (à commander séparément)

Code de commande	Type	Diamètre d'ouverture	Qté caisse (ext.)
66020	Plaque de montage carrée	2 3/4	96
66021	Plaque de montage ajustable	2 3/4	24
66819	Plaque de montage avec barres de suspension	2 3/4	25
66046	Plaque de montage carrée	3	96
66142	Extension du pare vapeur	3 5/8	50
66048	Plaque de montage carrée	3 1/2	96
66047	Plaque de montage carrée	3 1/4	96
66054	Plaque de montage ajustable	3 1/4	24
66050	Plaque de montage carrée	3 3/4	96
62771	Plaque de montage avec barres de suspension	3 3/4	20
66143	Extension du pare vapeur	4 1/4	50
62672	Boîte isolante avec barres de suspension	3 à 4 1/2	4



¹ Inclut les supports et les vis.

Les données sont basées sur des essais réalisés dans un milieu contrôlé et sont représentatives de la performance relative du ballast. La performance actuelle peut varier selon les conditions de fonctionnement. Tout produit est sujet à changement ou discontinuation en tout temps sans préavis.

GRADATEURS COMPATIBLES

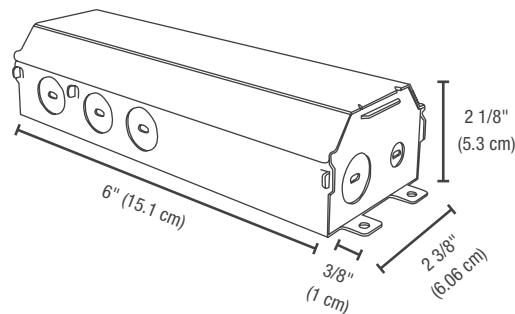
	Modèle	
Marque	6W IC	9W Non-IC
Legrand		HCL453P
Cooper	AAL06, SLC03P	9531AW, DAL06P, AAL06, SLC03P
Leviton	IPL06, 6674, DSL06-1LZ, IPE04-1LZ	6615, IPL06, 6674, DSL06-1LZ, DSM10-1LZ, IPE04-1LZ
Lutron	AYCL-253P, CTCL-153P, DVCL-153P, DVCL-253P, DVELV-300P, SELV-300P	CTCL-153P, AYCL-253P, DVELV-300P, SELV-300P, NTELV-600P

Plage de gradation : 10%-100%

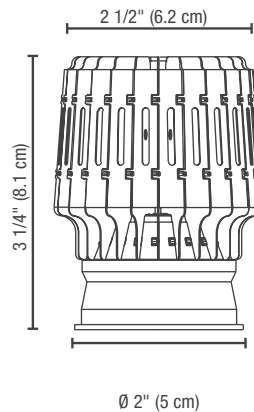
REMARQUE : Le tableau ci-dessus montre les gradateurs qui ont été testés et ont fait preuve d'un bon fonctionnement dans des conditions normales. Chaque installation étant unique, différents facteurs tels que la charge, les neutres communs ou d'autres produits électriques sur le circuit peuvent, dans certains cas, causer de la variance dans les performances du système. Lire et se conformer aux instructions d'installation de gradateurs. Consultez le fabricant du système de gradation pour un soutien supplémentaire en fonctionnement. Standard recommande d'utiliser des gradateurs conçus pour fonctionner avec des produits DEL. Les gradateurs conçus pour les produits à incandescence peuvent provoquer un fonctionnement erratique. Ne mélangez pas les produits de différentes puissances ou types sur le même circuit de gradation. Certains gradateurs peuvent nécessiter plus d'un produit pour un fonctionnement stable. Le nombre maximum de produits est déterminé par la puissance nominale de votre DEL. Soyez prudent, ces variateurs présentent des cotes différentes selon le type de produit. Encore une fois, reportez-vous aux instructions d'installation de gradateurs.

DIMENSIONS

PILOTES DEL 6 W ET 9 W



LUMEINA™ MODULE 6 W ET 9 W

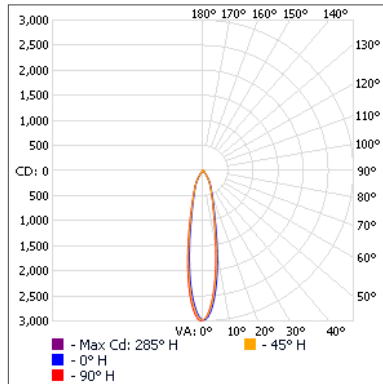


Les données sont basées sur des essais réalisés dans un milieu contrôlé et sont représentatives de la performance relative du ballast. La performance actuelle peut varier selon les conditions de fonctionnement. Tout produit est sujet à changement ou discontinuation en tout temps sans préavis.

PHOTOMÉTRIE¹

66695 • LUMEINA/MOD/IC/6W/27K/22/STD • 760.4 lm

Courbe polaire d'intensité lumineuse



Sommaire flux lumineux zonal

Zone	Lumens	% du luminaire
0-30	632.6	83.2
0-40	719.4	94.6
0-60	751.4	98.8
60-90	9.0	1.2
0-90	760.4	100

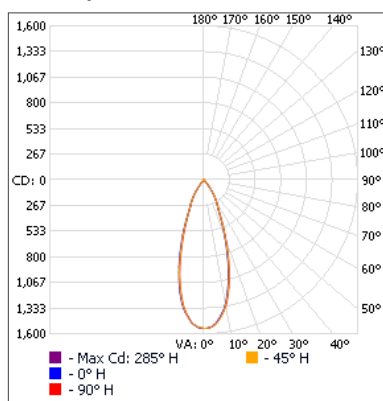
Niveau d'éclairage en pieds-bougies

P.-b. au centre du faisceau	Largueur de faisceau
1.7'	0.6' 0.6'
3.3'	1.2' 1.2'
5.0'	1.9' 1.9'
6.7'	2.5' 2.5'
8.3'	3.1' 3.1'
10.0'	3.7' 3.8'

■ Ouv. de faisceau pour le faisceau vert.: 21.2°
■ Ouv. de faisceau pour le faisceau hor.: 21.3°

64707 • LUMEINA/MOD/IC/6W/30K/36/STD • 701 lm

Courbe polaire d'intensité lumineuse



Sommaire flux lumineux zonal

Zone	Lumens	% du luminaire
0-30	590.9	84.3
0-40	681.0	97.2
0-60	697.0	99.4
60-90	3.9	0.6
0-90	701.0	100

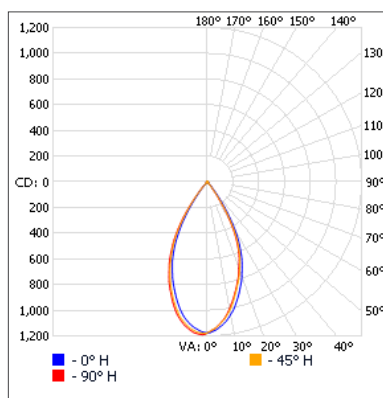
Niveau d'éclairage en pieds-bougies

P.-b. au centre du faisceau	Largueur de faisceau
1.7'	1.1' 1.1'
3.3'	2.2' 2.2'
5.0'	3.3' 3.3'
6.7'	4.4' 4.4'
8.3'	5.5' 5.5'
10.0'	6.6' 6.6'

■ Ouv. de faisceau pour le faisceau vert.: 36.6°
■ Ouv. de faisceau pour le faisceau hor.: 36.4°

66956 • LUMEINA/MOD/IC/6W/35K/60/STD • 804.5 lm

Courbe polaire d'intensité lumineuse



Sommaire flux lumineux zonal

Zone	Lumens	% du luminaire
0-30	647.6	80.5
0-40	780.3	97
0-60	800.3	99.5
60-90	4.2	0.5
0-90	804.5	100

Niveau d'éclairage en pieds-bougies

P.-b. au centre du faisceau	Largueur de faisceau
1.7'	1.7' 1.7'
3.3'	3.2' 3.2'
5.0'	4.9' 4.9'
6.7'	6.5' 6.5'
8.3'	8.1' 8.1'
10.0'	9.7' 9.7'

■ Ouv. de faisceau pour le faisceau vert.: 51.9°
■ Ouv. de faisceau pour le faisceau hor.: 51.9°

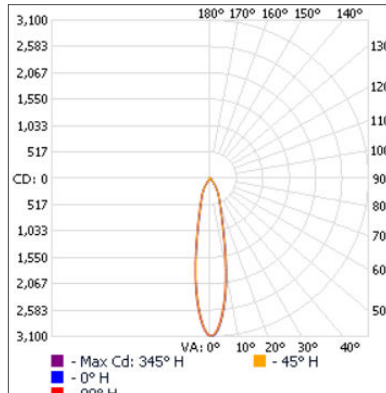
¹ Information IES complète disponible sur notre site internet.

Les données sont basées sur des essais réalisés dans un milieu contrôlé et sont représentatives de la performance relative du ballast. La performance actuelle peut varier selon les conditions de fonctionnement. Tout produit est sujet à changement ou discontinuation en tout temps sans préavis.

PHOTOMÉTRIE (suite)¹

64709 • LUMEINA/MOD/9W/30K/22/STD • 803.3 lm

Courbe polaire d'intensité lumineuse



Sommaire flux lumineux zonal

Zone	Lumens	% du luminaire
0-30	666.1	82.9
0-40	763.1	95
0-60	795.7	99
60-90	7.6	1
0-90	803.3	100

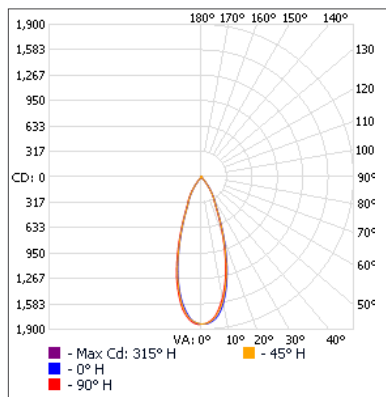
Niveau d'éclairage en pieds-bougies

P.-b. au centre du faisceau	Largeur de faisceau	
	0.7'	0.7'
1.7'	1 068	0.7'
3.3'	283	1.3'
5.0'	123	1.9'
6.7'	68.8	2.6'
8.3'	44.8	3.2'
10.0'	30.9	3.8'

■ Ouv. de faisceau pour le faisceau vert.: 21.8°
■ Ouv. de faisceau pour le faisceau hor.: 21.7°

64710 • LUMEINA/MOD/9W/30K/36/STD • 833.3 lm

Courbe polaire d'intensité lumineuse



Sommaire flux lumineux zonal

Zone	Lumens	% du luminaire
0-30	702.3	84.3
0-40	809.5	97.1
0-60	828.6	99.4
60-90	4.7	0.6
0-90	833.3	100

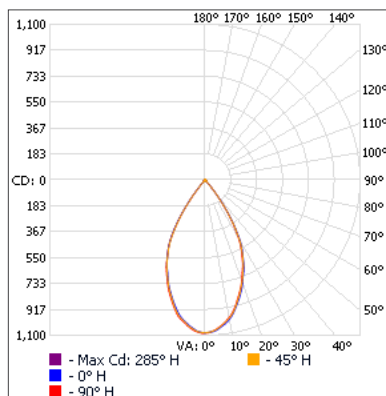
Niveau d'éclairage en pieds-bougies

P.-b. au centre du faisceau	Largeur de faisceau	
	1.1'	1.1'
1.7'	634	1.1'
3.3'	168	2.2'
5.0'	73.3	3.3'
6.7'	40.8	4.4'
8.3'	26.6	5.5'
10.0'	18.3	6.6'

■ Ouv. de faisceau pour le faisceau vert.: 36.5°
■ Ouv. de faisceau pour le faisceau hor.: 36.5°

64711 • LUMEINA/MOD/9W/30K/60/STD • 830.2 lm

Courbe polaire d'intensité lumineuse



Sommaire flux lumineux zonal

Zone	Lumens	% du luminaire
0-30	636.5	76.7
0-40	803.8	96.8
0-60	825.6	99.4
60-90	4.7	0.6
0-90	830.2	100

Niveau d'éclairage en pieds-bougies

P.-b. au centre du faisceau	Largeur de faisceau	
	1.8'	1.8'
1.7'	374	1.8'
3.3'	99.3	3.6'
5.0'	43.3	5.4'
6.7'	24.1	7.3'
8.3'	15.7	9.0'
10.0'	10.8	10.8'

■ Ouv. de faisceau pour le faisceau vert.: 56.9°
■ Ouv. de faisceau pour le faisceau hor.: 56.4°

¹ Information IES complète disponible sur notre site internet.

Les données sont basées sur des essais réalisés dans un milieu contrôlé et sont représentatives de la performance relative du ballast.
 La performance actuelle peut varier selon les conditions de fonctionnement.
 Tout produit est sujet à changement ou discontinuation en tout temps sans préavis.