

Fiche technique de série

S

PHARES SATELLITES COMPACTS

CARACTÉRISTIQUES ET SPÉCIFICATIONS

• Mécanique

- Boîtier en métal solide moulé sous pression avec collier de lampe à verrouillage rotatif moulé sous pression
- Réglage sans outil pour les deux : inclinaison et pivot
- Plafonnier standard de 5" diamètre
- Deux trous de montage encastrés dans le plafonnier pour s'adapter sur les boîtes de raccordements électriques standards
- Fini de garniture peinturé blanc, la couleur noire est disponible en option
- Les lampes MR16 conçues avec réflecteur à faible éblouissement sont disponibles en 6 VCC, 12 VCC ou 24 VCC.

• Conformités

- Certifié CSA à C22.2 No 141.15
- Rencontre les normes de NMB-005



SURVOL

Source de lumière	DEL, Incandescent
Tension à l'entrée (VCC)	6, 12, 24

Pour les détails complets de garantie, s'il vous plaît voir nos termes et conditions dans notre site Internet.



envoi
rapide



NMB
005



SPÉCIFICATIONS TYPIQUES



SPÉCIFICATIONS TYPIQUES

Le phare satellite S complètement moulées sous pression seront dans un boîtier métallique solide avec collier de lampe à verrouillage à torsion, entièrement réglables pour un espacement maximal et conçues pour accueillir les lampes MR16DEL installées en usine, à haut rendement de () V, () W, () lumens de Stanpro. Les DEL, la lentille et les cartes de circuit imprimé seront conçues comme éclairage de secours pour assurer une durée prolongée et un rendement maximal. Le phare satellite sera accompagné d'une monture pour installation sur n'importe quelle boîte octogonale de quatre pouces. Les phares satellites doivent être certifiés CSA 22.2 No 141-15 et doivent être conformes à la norme ICES005.

L'unité à distance sera de modèle Stanpro : S _____

Les données sont basées sur des essais réalisés dans un milieu contrôlé et sont représentatives de la performance relative du ballast.
La performance actuelle peut varier selon les conditions de fonctionnement.
Tout produit est sujet à changement ou discontinuation en tout temps sans préavis.

ENVOI RAPIDE ET TABLEAU DE SPÉCIFICATIONS TECHNIQUES ⌚¹

Numéro de produit	Volts CC (VCC)	Qté de faces	Phare	Lampe (W)	Source de lumière	Couleur
S1-06-24V4WLR/WH	6-24	1	S	4	DEL	Blanc
S2-06-24V4WLR/WH	6-24	2	S	4	DEL	Blanc

¹ ENVOI RAPIDE: La disponibilité des produits est sujet à changement sans préavis. Veuillez contacter votre représentant Stanpro pour plus d'informations et pour obtenir une liste complète d'inventaire au moment de placer votre commande.

GUIDE DE COMMANDE - DEL

Série	Quantité de phares	Volts (VCC opérationnel)	Watts (W)	Type de lampe	Couleur	Options
S	1 - Phare simple	06-24V - 6 à 24	4W - 4	LR - DEL	WH - Blanc (standard) BK - Noir	LCP - Sans plafonnier ¹ TP - Vis anti-vandalisme WGD - Grille de protection (commander séparément) PGD - Écran de polycarbonate
	2 - Phare double		5W - 5	LA - DEL		
	3 - Phare triple	12-24V - 12 à 24	6W - 6	LA - DEL		
	4 - Phare quadruple (plafonnier de 12" dia. requis)		7W - 7			

¹ L'option LCP uniquement disponible avec phare simple

GUIDE DE COMMANDE - INCANDESCENT

Série	Quantité de phares	Volts (VCC)	Type de lampe	Couleur	Options
S	1 - Phare simple	06V - 6	Voir liste des lampes ci-dessous	WH - Blanc (standard) BK - Noir	LCP - Sans plafonnier ¹ TP - Vis anti-vandalisme WGD - Grille de protection (commander séparément) PGD - Écran de polycarbonate
	2 - Phare double	12V - 12			
	3 - Phare triple	24V - 24			
	4 - Phare quadruple (plafonnier de 12" dia. requis)				

¹ L'option LCP uniquement disponible avec phare simple

SÉLECTION DE LAMPE - INCANDESCENT

MR16 • Phare petit format	6V	12V	24V
Halogène quartz	10WQ	20WQ, 35WQ	20WQ, 50WQ

GRILLE DE PROTECTION ¹

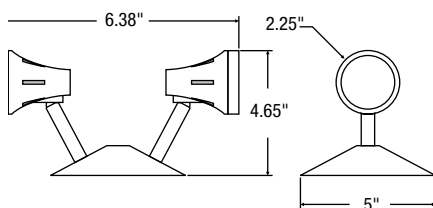
	Numéro du produit	Dimension (po)
1 phare	WGD550	8.5x6x7
2 phares		

¹ N'hésitez pas à contacter votre représentant du service à la clientèle pour plus d'information.

ÉCRAN DE POLYCARBONATE

	Numéro du produit	Dimension (po)
1 phare	PGD103	7 x 7.25 x 8.5
2 phares	PGD104	14 x 7.25 x 7.5

DIMENSIONS



RÈGLES D'ESPACEMENT

Hauteur de montage	Espace centre à centre (pi)			
	4WLR	5WLA	6WLA	7WLA
8 pi	76	81	94	108
10 pi	79	79	93	106
15 pi	66	62	82	96
20 pi	53	49	73	87

TABLEAU DE LUMENS

Watts	Lumens
4W LR	388
5W LA	435
6W LA	507
7W LA	652

Les données sont basées sur des essais réalisés dans un milieu contrôlé et sont représentatives de la performance relative du ballast. La performance actuelle peut varier selon les conditions de fonctionnement. Tout produit est sujet à changement ou discontinuation en tout temps sans préavis.