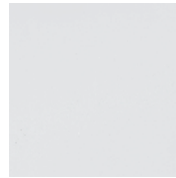


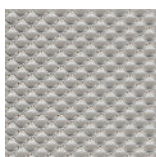
Code de commande	Description	Couleur	Matériel	Type	Puissance maximale (W)	Câblage	Qté caisse (ext.)
Adaptateur de globe							
35545	ADAPTATEUR DE GLOBE POLY NR 3" 4KV	Noir	Polycarbonate	Accouplement rigide	60	Douille à enclenchement rapide à impulsion 4 KV	50
35547	ADAPTATEUR DE GLOBE POLY BL 3" 4KV	Blanc	Polycarbonate	Accouplement rigide	60	Douille à enclenchement rapide à impulsion 4 KV	50
35546	ADAPTATEUR DE GLOBE B-4 QUINCAILLERIE	-	-	-	-	-	1

Lentille

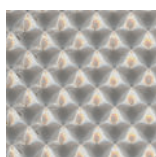


Lentille à Panneau

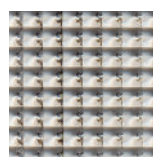
Code de commande	Description	Couleur	Matériel	Dimensions nominales (pi)	Dimensions réelles (po)	Épaisseur (po)
Lentille à panneau						
12405	LENTILLE PLATE 0.080 ACR OP 1x4	Opale	Acrylique	1 x 4	11-3/4 x 47-3/4	0.080
12406	LENTILLE PLATE 0.080 ACR BL 1x4 NOM	Blanc	Acrylique	1 x 4	11-3/4 x 47-3/4	0.080
35573	LENTILLE PLATE 0.125 ACR OP 1x4	Opale	Acrylique	1 x 4	11-3/4 x 47-3/4	0.125
35022	LENTILLE PLATE 0.080 ACR OP 2x2	Opale	Acrylique	2 x 2	23-3/4 x 23-3/4	0.080
35024	LENTILLE PLATE 0.080 ACR OP 2x4	Opale	Acrylique	2 x 4	23-3/4 x 47-3/4	0.080
59093	LENTILLE PLATE 0.125 ACR OP 2x4	Opale	Acrylique	2 x 4	23-3/4 x 47-3/4	0.125
59078	LENTILLE PLATE 0.020 ACR BL 3x5	Blanc	Acrylique	3 x 5	36 x 60	0.020
59073	LENTILLE PLATE 0.118 ACR CL 4x8	Claire	Acrylique	4 x 8	48 x 96	0.118
59097	LENTILLE PLATE 0.125 ACR BL 4x8	Blanc	Acrylique	4 x 8	48 x 96	0.125



K12



K15



K19

Code de commande	Description	Couleur	Matériau	Dimensions nominales (pi)	Dimensions réelles (po)	Épaisseur (po)
K12 Prismatique						
60111	LENTILLE K12 0.095 ACR CL 1.25x4	Claire	Acrylique	1.25 x 4	14-3/8 x 47-1/4	0.095
12889	LENTILLE K12 0.100 ACR CL 1x4 NOM	Claire	Acrylique	1 x 4	11-3/4 x 47-3/4	0.100
35139	LENTILLE K12 0.100 ACR CL 1x4 FULL	Claire	Acrylique	1 x 4	12 x 48	0.100
11254	LENTILLE K12 0.110 ACR CL 1x4 FULL	Claire	Acrylique	1 x 4	11-3/4 x 47-3/4	0.110
35570	LENTILLE K12 0.125 ACR OP 1x4	Opale	Acrylique	1 x 4	11-3/4 x 47-3/4	0.125
11255	LENTILLE K12 0.125 ACR CL 1x4 FULL	Claire	Acrylique	1 x 4	12 x 48	0.125
58173	LENTILLE K12 0.100 ACR CL 2x2 NOM	Claire	Acrylique	2 x 2	23-3/4 x 23-3/4	0.100
58174	LENTILLE K12 0.100 ACR CL 2x2 FULL	Claire	Acrylique	2 x 2	24 x 24	0.100
35005	LENTILLE K12 0.110 ACR CL 2x2 NOM	Claire	Acrylique	2 x 2	23-3/4 x 23-3/4	0.110
35571	LENTILLE K12 0.125 ACR OP 2x2	Opale	Acrylique	2 x 2	23-3/4 x 23-3/4	0.125
35222	LENTILLE K12 0.110 ACR CL 2x2 FULL	Claire	Acrylique	2 x 2	24 x 24	0.110
35006	LENTILLE K12 0.125 ACR CL 2x2	Claire	Acrylique	2 x 2	23-3/4 x 23-3/4	0.125
64630	LENTILLE K12 0.100 ACR CL 2x4 FULL	Claire	Acrylique	2 x 4	24 x 48	0.100
64628	LENTILLE K12 0.110 ACR CL 2x4 NOM	Claire	Acrylique	2 x 4	23-3/4 x 47-3/4	0.110
59087	LENTILLE K12 0.125 ACR OP 2x4	Opale	Acrylique	2 x 4	23-3/4 x 47-3/4	0.125
64629	LENTILLE K12 0.110 ACR CL 2x4 FULL	Claire	Acrylique	2 x 4	24 x 48	0.110
64631	LENTILLE K12 0.125 ACR CL 2x4 NOM	Claire	Acrylique	2 x 4	23-3/4 x 47-3/4	0.125
59086	LENTILLE K12 0.125 POLY CL 2x4	Claire	Polycarbonate	2 x 4	23-3/4 x 47-3/4	0.125
64632	LENTILLE K12 0.125 ACR CL 2x4 FULL	Claire	Acrylique	2 x 4	24 x 48	0.125
12395	LENTILLE K12 0.125 ACR CL 3x3	Claire	Acrylique	3 x 3	35-3/4 x 35-3/4	0.125
61938	LENTILLE K12 0.110 ACR CL 44 x 47-1/4po	Claire	Acrylique	3.5 x 4	44 x 47-1/4	0.110
12398	LENTILLE K12 0.125 ACR CL 4x4	Claire	Acrylique	4 x 4	47-3/4 x 47-3/4	0.125
59070	LENTILLE K12 0.125 ACR CL 4x8	Claire	Acrylique	4 x 8	48 x 96	0.125
K15 Prismatique						
35579	LENTILLE K15 0.200 ACR CL 1x4	Claire	Acrylique	1 x 4	11-3/4 x 47-3/4	0.200
59091	LENTILLE K15 0.200 ACR CL 2x4	Claire	Acrylique	2 x 4	23-3/4 x 47-3/4	0.200
K19 Prismatique						
35029	LENTILLE K19 0.160 ACR CL 1x4	Claire	Acrylique	1 x 4	11-3/4 x 47-3/4	0.160
35581	LENTILLE K19 0.160 ACR CL 2x2	Claire	Acrylique	2 x 2	23-3/4 x 23-3/4	0.160
59094	LENTILLE K19 0.160 ACR CL 2x4	Claire	Acrylique	2 x 4	23-3/4 x 47-3/4	0.160



Paracube 1

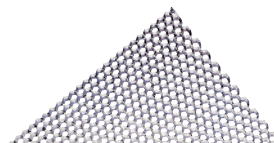


Paracube 2

Code de commande	Description	Couleur	Matériel	Dimension nominale (pi)	Dimension réelle (po)	Dimension des cellules (po)
Paracube 1						
35413	PARACUBE 1 ACR SLV 2x4 FLG	Argent	Acrylique	2.0 x 4.0	22-1/2 x 46-1/2	1/2 x 1/2 x 3/8
10395	PARACUBE 1 STY SLV 2x4 FLG	Argent	Styrène	2.0 x 4.0	22-1/2 x 46-1/2	1/2 x 1/2 x 3/8
12751	PARACUBE 1 ACR SLV 2x4 TRM	Argent	Acrylique	2.0 x 4.0	23-3/4 x 47-3/4	1/2 x 1/2 x 3/8
59105	PARACUBE 1 ACR SLV 2x4 GRD	Argent	Acrylique	2.0 x 4.0	23-3/4 x 47-3/4	5/8 x 5/8 x 3/8
12752	PARACUBE 1 STY SLV 2x4 TRM	Argent	Styrène	2.0 x 4.0	23-3/4 x 47-3/4	1/2 x 1/2 x 3/8
59064	PARACUBE 1 STY SLV 2x4 GRD	Argent	Styrène	2.0 x 4.0	23-3/4 x 47-3/4	1/2 x 1/2 x 3/8
35410	PARACUBE 1 STY SLV 2x2 FLG	Argent	Styrène	2.0 x 2.0	22-1/2 x 22-1/2	1/2 x 1/2 x 3/8
35409	PARACUBE 1 ACR SLV 2x2 GRD	Argent	Acrylique	2.0 x 2.0	23-3/4 x 23-3/4	1/2 x 1/2 x 3/8
35412	PARACUBE 1 STY SLV 2x2 GRD	Argent	Styrène	2.0 x 2.0	23-3/4 x 23-3/4	1/2 x 1/2 x 3/8
35406	PARACUBE 1 STY SLV 1x4 FLG	Argent	Styrène	1.0 x 4.0	10-1/2 x 46-1/2	1/2 x 1/2 x 3/8
35404	PARACUBE 1 ACR SLV 1x4 GRD	Argent	Acrylique	1.0 x 4.0	11-3/4 x 47-3/4	1/2 x 1/2 x 3/8
10394	PARACUBE 1 STY SLV 1x4 GRD	Argent	Styrène	1.0 x 4.0	11-3/4 x 47-3/4	1/2 x 1/2 x 3/8
Paracube 2						
35426	PARACUBE 2 STY SLV 2x2 FLG	Argent	Styrène	2.0 x 2.0	22-1/2 x 22-1/2	1-1/2 x 1-1/2 x 1
12755	PARACUBE 2 ACR SLV 1x4 FLG ESP	Argent	Acrylique	1.0 x 4.0	10-1/2 x 46-1/2	1-1/2 x 1-1/2 x 1
35424	PARACUBE 2 STY SLV 1x4 FLG	Argent	Styrène	1.0 x 4.0	10-1/2 x 46-1/2	1-1/2 x 1-1/2 x 1



Paracube 5



Paralume décorative



"Eggcrate"

Code de commande	Description	Couleur	Matériel	Dimension nominale (pi)	Dimension réelle (po)	Dimension des cellules (po)
Paracube 5						
35495	PARACUBE 5 STY SLV 2x4 FLG	Argent	Styrène	2.0 x 4.0	22-1/2 x 46-1/2	3/4 x 3/4 x 3/8
Paralume décorative						
59126	HEXALITE STY SLV 2x4 GRD 1/2x1/2x1/2	Argent	Styrène	2.0 x 4.0	23-3/4 x 47-3/4	1/2 x 1/2 x 1/2
"Eggcrate"						
35443	EGGCRAVE ACR WH 1x4 1/2x1/2x1/2	Blanc	Acrylique	1.0 x 4.0	11-3/4 x 47-3/4	1/2 x 1/2 x 1/2
35449	EGGCRAVE STY WH 1x4 1/2x1/2x3/8	Blanc	Styrène	1.0 x 4.0	11-3/4 x 47-3/4	1/2 x 1/2 x 3/8
35444	EGGCRAVE STY WH 1x4 1/2x1/2x1/2	Blanc	Styrène	1.0 x 4.0	11-3/4 x 47-3/4	1/2 x 1/2 x 1/2
35629	EGGCRAVE STY WH 2x2 1/2x1/2x3/8	Blanc	Styrène	2.0 x 2.0	23-3/4 x 23-3/4	1/2 x 1/2 x 3/8
35627	EGGCRAVE ACR WH 2x2 1/2x1/2x1/2	Blanc	Acrylique	2.0 x 2.0	23-3/4 x 23-3/4	1/2 x 1/2 x 1/2
59120	EGGCRAVE STY BL 2x4 1/2x1/2x3/8	Noir	Styrène	2.0 x 4.0	23-3/4 x 47-3/4	1/2 x 1/2 x 3/8
59112	EGGCRAVE STY SLV 2x4 1/2x1/2x3/8	Argent	Styrène	2.0 x 4.0	23-3/4 x 47-3/4	1/2 x 1/2 x 3/8
59113	EGGCRAVE STY WH 2x4 1/2x1/2x3/8	Blanc	Styrène	2.0 x 4.0	23-3/4 x 47-3/4	1/2 x 1/2 x 3/8
59115	EGGCRAVE ACR WH 2x4 1/2x1/2x1/2	Blanc	Acrylique	2.0 x 4.0	23-3/4 x 47-3/4	1/2 x 1/2 x 1/2
59116	EGGCRAVE STY WH 2x4 1/2x1/2x1/2	Blanc	Styrène	2.0 x 4.0	23-3/4 x 47-3/4	1/2 x 1/2 x 1/2
59110	EGGCRAVE ALM ML 2x4 1/2x1/2x1/2	Mill	Aluminium	2.0 x 4.0	23-3/4 x 47-3/4	1/2 x 1/2 x 1/2
59111	EGGCRAVE ALM WH 2x4 1/2x1/2x1/2	Blanc	Aluminium	2.0 x 4.0	23-3/4 x 47-3/4	1/2 x 1/2 x 1/2