

Soffites extérieurs 3 1/2"

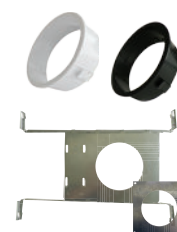
Lampes compatibles (PAR20¹, R20¹)



Code de commande	Numéro de modèle	Finition	Diamètre d'ouverture (po)	Volts (VCA)	Douille	Qté caisse (ext.)
Boîtiers						
62691	RF3.5po/SOF.EXT/NR/E26/STD	Noire	3 1/2	120	E26	12
62692	RF3.5po/SOF.EXT/BRN/E26/STD	Brun	3 1/2	120	E26	12
62693	RF3.5po/SOF.EXT/CLAY/E26/STD	Argile	3 1/2	120	E26	12
62694	RF3.5po/SOF.EXT/BL/E26/STD	Blanche	3 1/2	120	E26	12

Accessoires

Code de commande	Numéro de modèle	Type	Finition	Diamètre d'ouverture (po)	Qté caisse (ext.)
62668	RF/ACC/DEF/3.5/NR/SOF.EXT/STD	Défecteur	Noire	3 1/2	50
62669	RF/ACC/DEF/3.5/BL/SOF.EXT/STD	Défecteur	Blanche	3 1/2	50
62771	ACC/MPLATE/3.75IN/HANG.BARS/STD	Plaque de montage avec barres de suspension	-	3 3/4	25
66050	ACC/MPLATE/3.75IN/SQR/STD	Plaque de montage carrée	-	3 3/4	96



Soffites extérieurs 4 1/2"

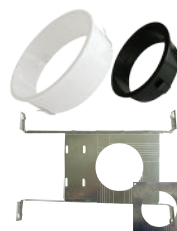
Lampes compatibles (BR30², PAR30³)



Code de commande	Numéro de modèle	Finition	Diamètre d'ouverture (po)	Volts (VCA)	Douille	Qté caisse (ext.)
Boîtiers						
62695	RF4.5po/SOF.EXT/NR/E26/STD	Noire	4 1/2	120	E26	12
62696	RF4.5po/SOF.EXT/BRN/E26/STD	Brun	4 1/2	120	E26	12
62697	RF4.5po/SOF.EXT/CLAY/E26/STD	Argile	4 1/2	120	E26	12
62698	RF4.5po/SOF.EXT/BL/E26/STD	Blanche	4 1/2	120	E26	12

Accessoires

Code de commande	Numéro de modèle	Type	Finition	Diamètre d'ouverture (po)	Qté caisse (ext.)
62670	RF/ACC/DEF/4.5/NR/SOF.EXT/STD	Défecteur	Noire	4 1/2	50
62671	RF/ACC/DEF/4.5/BL/SOF.EXT/STD	Défecteur	Blanche	4 1/2	50
62772	ACC/MPLATE/4.625IN/HANG.BARS/STD	Plaque de montage avec barres de suspension	-	4 5/8	25
66052	ACC/MPLATE/4.75IN/SQR/STD	Plaque de montage carrée	-	4 3/4	96



Pour consulter notre garantie détaillée, visitez www.standardpro.com

6 endroits humides

1 50w maximum de la lampe

2 65w maximum de la lampe

3 75w maximum de la lampe

extérieur

1 an garantie

SP US