

Fiche technique de série

VC

PHARES SATELLITES POUR EMPLACEMENTS DANGEREUX

Classe I, Division 2. Groupes A, B, C, D
Classe II, Division 1 et 2, Groupes E, F, G
Classe III
Modèles 6, 12 ou 24 V CC
Montage au mur, au plafond ou suspendu

La série de phares satellites pour emplacements dangereux VC répond aux codes les plus stricts et procure une opération sûre et fiable. Les boîtiers de la série VC sont faits d'aluminium sans cuivre moulé sous pression dans une variété de Classes et Divisions. Disponibles en modèles de 6 V, 12 V ou 24 V avec montage au mur, plafond ou suspendu.

CARACTÉRISTIQUES ET SPÉCIFICATIONS

- **Circuit électrique**
 - Assemblage de lampes MR16 simple ou double
 - Lampes DEL ou lampes au quartz-halogène à deux broches
- **Mécanique**
 - Boîtier en aluminium moulé sous pression, sans cuivre fini gris
 - Lentille de verre Pyrex robuste
 - Assemblage de lampe interne MR16 entièrement réglable
 - Montage au mur, plafond ou suspendu (tel que spécifié)
 - Filage déjà traversé dans le luminaire
 - Modèles muraux et au plafond avec boîte de raccordement moulée sous pression intégrée
 - Boîte de raccordement avec trous de montage surdimensionnés intégrés et trous rigides taraudés et bouchés
- **Homologations**
 - Homologué CSA C22.2 #137
 - Homologué CSA C22.2 #141-15
 - Classe I, Division 2. Groupes A, B, C, D
 - Classe II, Division 1 et 2, Groupes E, F, G
 - Classe III
- **Conformité**
 - Rencontre les normes de NMB-005



SURVOL

Source de lumière	DEL
Tension à l'entrée (V CC)	6, 12, 24

Pour les détails complets de garantie, s'il vous plaît voir nos termes et conditions dans notre site Internet.



luminaire
DEL



hazardous
location



NMB
005



GUIDE DE COMMANDE - DEL

Série	Phare	Qté de lampe	Volts CC (V CC opérationnel)	Watts (W)	Type de lampe	Montage	Options
VC	1 - Simple 2 - Double (avec boîte de raccord)	1 - Simple lampe par phare 2 - Double lampe par phare	06-24V - 6 à 24	4W - 4	LR - DEL	CM - Plafond PM - Suspendu WM - Mural	LGD - Grille de tête moulée sous pression
			12-24V - 12 à 24	5W - 5 6W - 6 7W - 7	LA - DEL		

CODES DE TEMPÉRATURE

Phare/lampe	Code de température (25°C)	Code de température (40°C)	Classes I, II et III simultanées
4WLR	T3C	T3A	T2D
5WLA	T3A	T3	T2D
6WLA	T3A	T3	T2D
7WLA	T3A	T3A	T2D

RÈGLES D'ESPACEMENT

Hauteur de montage	Espace centre à centre (pi)			
	4WLR	5WLA	6WLA	7WLA
8 pi	76	81	94	108
10 pi	79	79	93	106
15 pi	66	62	82	96
20 pi	53	49	73	87

TABLEAU DE LUMENS

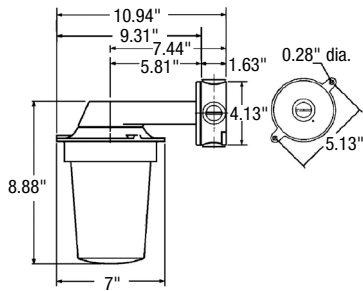
Watts	Lumens
4W LR	388
5W LA	435
6W LA	507
7W LA	652

Les données sont basées sur des essais réalisés dans un milieu contrôlé et sont représentatives de la performance relative du ballast.
La performance actuelle peut varier selon les conditions de fonctionnement.
Tout produit est sujet à changement ou discontinuation en tout temps sans préavis.

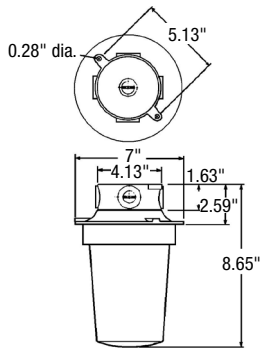
DIMENSIONS

PHARE SIMPLE

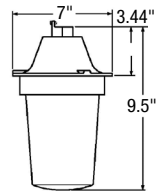
MURAL



PLAFOND

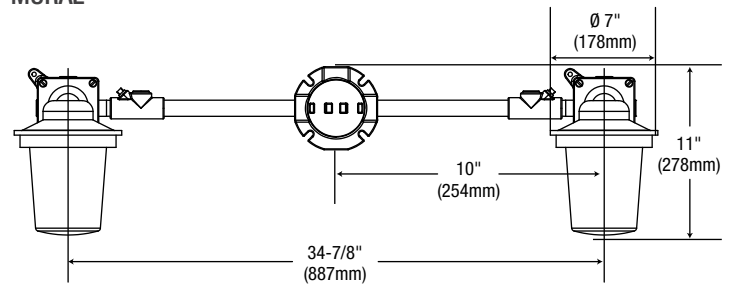


SUSPENDU

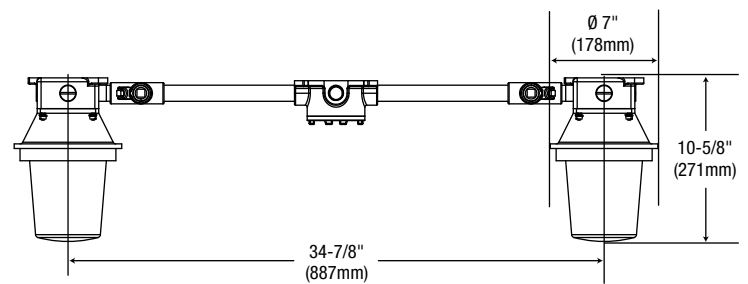
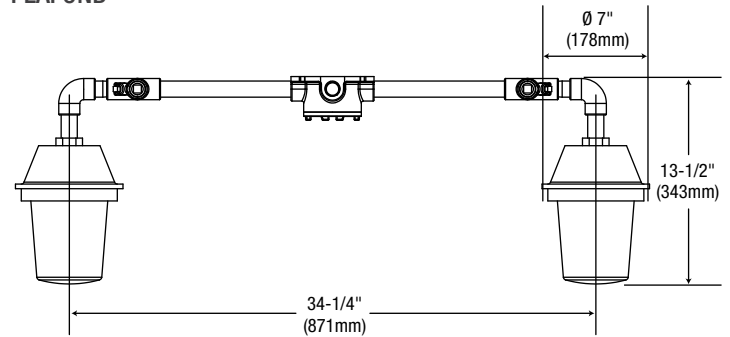


PHARE DOUBLE

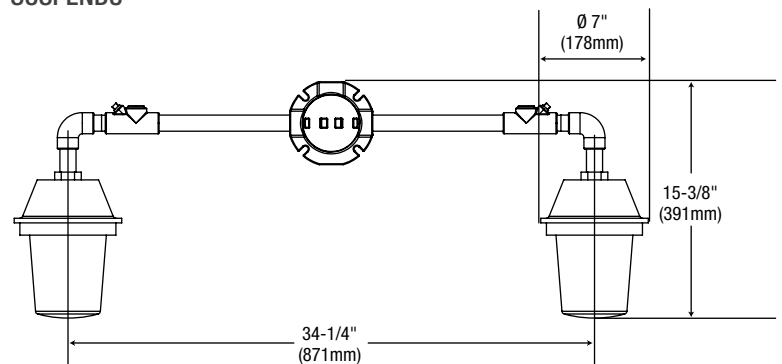
MURAL



PLAFOND



SUSPENDU



Les données sont basées sur des essais réalisés dans un milieu contrôlé et sont représentatives de la performance relative du ballast.
 La performance actuelle peut varier selon les conditions de fonctionnement.
 Tout produit est sujet à changement ou discontinuation en tout temps sans préavis.