

SYSTÈME DE RAILS ET ACCESSOIRES

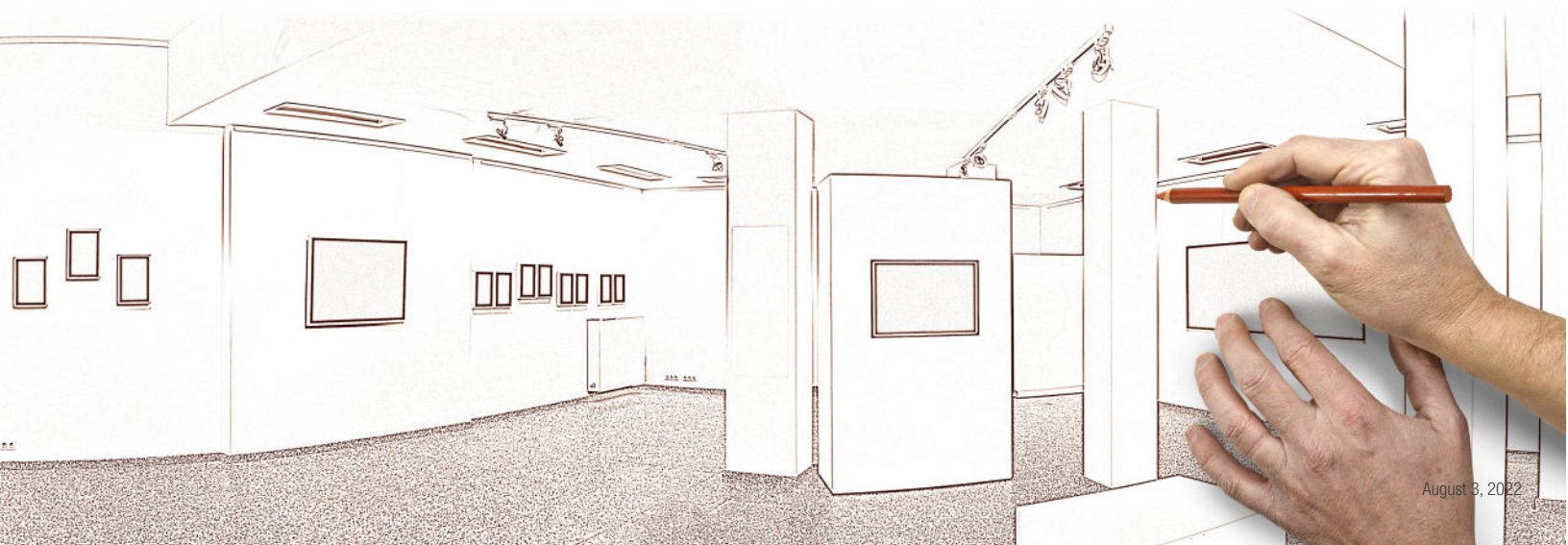
Les systèmes de rails sont un excellent moyen de mettre en valeur, de créer un impact ou d'ajouter une ambiance à votre espace. Ils sont flexibles et vous permettent de les personnaliser selon vos besoins en ajoutant facilement de la luminosité, en supprimant ou en redirigeant votre éclairage. Avec les accessoires compatibles, vous pouvez créer des formes et des conceptions pour personnaliser l'espace et obtenir la puissance d'éclairage requise. Voici 5 étapes faciles pour construire votre système d'éclairage sur rail.



ÉTAPE 1

Concevoir la disposition de votre éclairage sur rail

Planifiez votre configuration et identifiez l'espace où l'éclairage sur rail sera installé et la quantité de lumière nécessaire, ainsi que les zones où un éclairage supplémentaire est nécessaire.



ÉTAPE 2

Sélectionnez le projecteur sur rail adéquat pour créer une ambiance parfaite



Répondez à vos besoins en matière d'éclairage!

Nos série de projecteurs DEL sur rail offre une flexibilité et une performance d'éclairage de haute qualité. Nous proposons à la fois des projecteurs sur rail intégrés au DEL et des projecteurs sur rail traditionnels pour des lampes incandescentes ou au DEL. Grâce à leur design moderne et à leurs caractéristiques polyvalentes, ces luminaires répondront à vos besoins pour les espaces commerciaux, de détail, d'hospitalité, résidentielle et publique.

Créez l'impact et l'atmosphère souhaités!

Où et quelle quantité de lumière vous avez besoin pour la zone requise, vous avez de multiples options parmi lesquelles choisir. Nos projecteurs sur rail offrent des sélections de puissances, de flux lumineux, de températures de couleur, d'IRC et d'angles de faisceau afin que vous puissiez créer une uniformité de lumière exceptionnelle. Choisissez ce dont vous avez besoin pour faire une impression dans votre espace.

Installation facile et styles variés!

Le système de rails est facile à installer avec une grande variété d'accessoires pour répondre à vos besoins de conception. Ces systèmes vous permettent de déplacer les lumières lorsque vous modifiez votre espace, d'ajuster et de rediriger votre éclairage ou vos angles pour créer une ambiance parfaite! Installé en ligne droite, en carré, en courbe ou en suspension, vous pouvez créer de nombreuses formes avec nos alimentations de rails, nos raccords et autres accessoires.



ÉTAPE 3

Choisissez la taille des rails

Sélectionnez la longueur de rail STJ requise pour votre application. Disponible en longueur de 2', 4', 6', 8', et 12' avec finition blanche ou noire texturé et peut être coupé sur le terrain. Nos rails sont fabriqués avec des conducteurs en cuivre solide et des isolateurs Noryl® insérés dans des canaux d'aluminium extrudé robuste de calibre 14. Ils sont compatibles avec l'adaptateur J et sa polarité mécanique avec indicateur visuel simplifie l'installation.



ÉTAPE 4

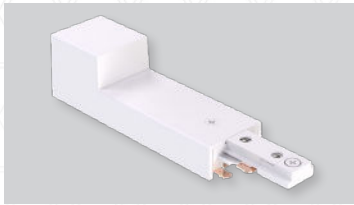
Choisissez les accessoires de rails en fonction de votre design



ST26

ALIMENTATION MOBILE

Permet d'alimenter n'importe quel point de la rail lorsqu'il est installé avec une boîte de jonction standard.



ST27

ALIMENTATION À L'EXTRÉMITÉ AVEC CONDUIT EN SURFACE

Pour le câblage des conduits en surface, à installer avec un connecteur standard de 1/2".

Également disponible avec polarité inversée ST27A.



ST38

ALIMENTATION À L'EXTRÉMITÉ AVEC CONDUIT (ACCÈS SUR LE DESSUS)

Alimentation d'extrémité pour le câblage direct afin d'alimenter la rail par le haut avec un conduit flexible, BX, etc. ou alimentation d'extrémité dans les applications suspendues. À utiliser avec un connecteur 1/2".

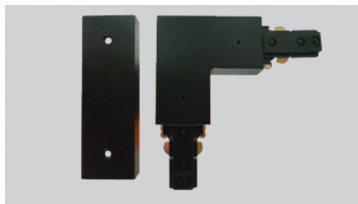
Également disponible avec polarité inversée ST38A.



ST40

MONOPOINT

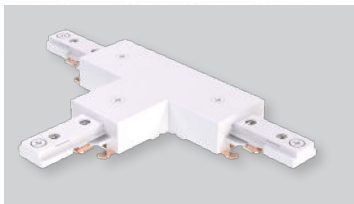
À installer directement sur une boîte de jonction standard pour recevoir un seul luminaire.



ST23

RACCORD À TROIS VOIES «L»

Utilisé pour joindre deux sections de rails pour faire un angle de 90° ou modifier pour devenir droit en retirant le couvercle et en installant l'accessoire droit inclus. Peut également être utilisé comme alimentation électrique en ligne.

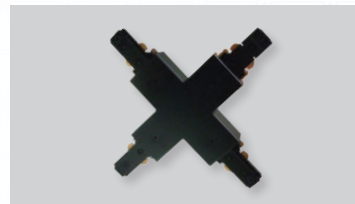


ST24

RACCORD EN T

Permet de raccorder trois sections de rails dans une configuration en forme de T. Peut également être utilisé comme alimentation électrique en ligne.

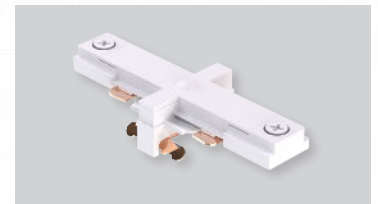
Également disponible avec polarité inversée ST24A.



ST25

RACCORD EN X

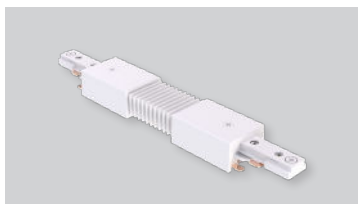
Permet de connecter quatre sections de rails en X, pour deux parcours séparés à 90°. Peut également être utilisé comme alimentation en ligne.



ST22

MINI-RACCORD CONDUCTEUR

Raccorde deux sections de rails bout à bout pour obtenir un parcours continu.



ST28

RACCORD FLEXIBLE CIRCUIT SIMPLE

Ce connecteur flexible permet de raccorder deux sections de rails bout à bout, avec des angles de 60° à 180°. Il peut être utilisé pour faire la transition de mur-à-mur, de mur à plafond, ou de plafond à plafond.



JLVE

RALLONGE DE LIGNE DE TENSION

Ces rallonges permettent de suspendre le projecteur sur rail à la hauteur souhaitée. Disponibles en 12", 18", 24" et 36".



ST33

PRISE DE COURANT UTILITAIRE

Fournit un réceptacle électrique sur un rail. Non homologué UL.



ST34

CROCHET UTILITAIRE

Le crochet non électrique peut supporter jusqu'à 10 livres.

ÉTAPE 5

Réalisez votre conception d'éclairage

VENTE AU DÉTAIL

- Magasins de vêtements
- Salles d'exposition
- Centres de rénovation
- Magasins de décoration

COMMERCE

- Magasins à grande surface
- Édifices à bureaux
- Hôpitals
- Concessionnaires de voitures

HOSPITALITÉ

- Lobbies d'hôtels
- Restaurants
- Galeries d'art
- Lounges

ESPACE PUBLIC

- Écoles
- Musées
- Bibliothèques
- Attractions touristiques

RÉSIDENTIEL

- Cuisines
- Salles de séjour
- Salles à manger
- Couloirs

