

## L2SSQ Réglette Mince DEL

La série L2SSQ présente un profil mince, permettant une installation dans des espaces restreints et limités. Bénéficiez d'un rendement lumineux performant tout en gardant un éclairage uniforme. Avec sa lentille carrée moderne et élégante, la série L2SSQ est le choix idéal pour les applications commerciales, industrielles et commerce de détail.



### ■ Couleur réglable

Des luminaires polyvalents à bande LED avec la possibilité de s'adapter à la température de couleur (3 500/4 000/5 000 K) pour divers projets et applications. Un seul SKU peut maintenant remplacer jusqu'à 6 luminaires individuels – Le meilleur ami des distributeurs!

### ■ 120-347 V

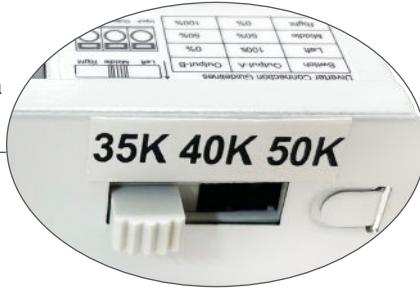
Dites adieu au stockage des configurations uniques 120-277 V et 347 V et ne soyez pas inquiets d'envoyer le mauvais voltage au chantier - nos pilotes DEL fonctionnent automatiquement entre 120 V et 347 V.

### ■ Lentille carrée

Qu'il soit monté en surface, suspendu ou en rangée, le L2SSQ a un look moderne grâce à son profil à bord droit. Sa forme élégante fait de ce luminaire un choix attrayant qui peut être utilisé dans de nombreuses applications.

## L2SSQ - En un coup d'oeil

- Le commutateur de TCC réglables est placé discrètement à l'intérieur du boîtier



- Poinçonnage multiple pour une installation facile

- Lentille givrée en PMMA

- Un profil mince - seulement 2 3/8" de largeur !

## Ensemble de câbles d'aviation (vendu séparément)

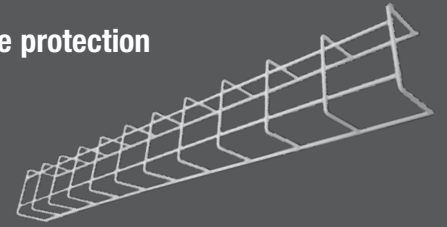
Pour les applications suspendues, notre ensemble de câbles d'aviation offre style et fonction pour un aspect fini. Cet ensemble tout-en-un comprend 10 pieds de câble aviation, un cordon d'alimentation, des fils de gradation et un couvercle pour la boîte de jonction.



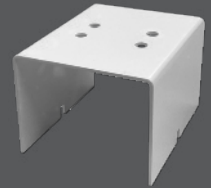
## Accessoires (vendu séparément)

Faites passer vos luminaires de la série L2SSQ au niveau supérieur grâce à ces accessoires!

### Grillage de protection



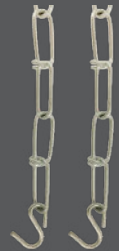
### Connecteur pour montage en rangée continue



### Crochet en «V»



### Chaînes de suspension



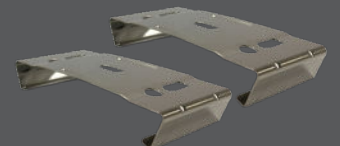
### Détecteur de mouvement IPR externe



## Inclus avec chaque luminaire!



Couvercles pour boîte de jonction



Support de montage

## Tableau de spécifications

Code de commande	Numéro de modèle	Watts	Volts	Temp. de couleur	Flux lumineux	Efficacité	IRC	Vie L70	À gradation	Qté caisse ext.
		(W)	(V CA)	(K)	(lm)	(lm/W)		(hrs)	(Oui/Non)	
<b>48"</b>										
69046	L2SSQ-48LS2-Q/3C	45	120-347	3 500/4 000/5 000	5 985	133	80+	186 000	Oui	9
<b>96"</b>										
69047	L2SSQ-96LS2-Q/3C	90	120-347	3 500/4 000/5 000	11 970	133	80+	186 000	Oui	1

## Accessoires compatibles

Code de commande	Type
69328	Crochet en « V » (paquet de 2)
68676	Ensemble de suspension - 2 chaînes (1 m) <sup>1</sup>
69082	Ensemble de câbles d'aviation de 10' avec pavillon et raccord de gradation
69069	Détecteur de mouvement IPR externe (120-277 V seulement)
69080	Télécommande pour détecteur de mouvement IPR
68688	Connecteur pour montage en rangée continue
68686	Grillage de protection 48"
68687	Grillage de protection 96"
69066	Lentille de remplacement 48"
69067	Lentille de remplacement 96"

<sup>1</sup>Doit être utilisé en conjonction avec 69328.