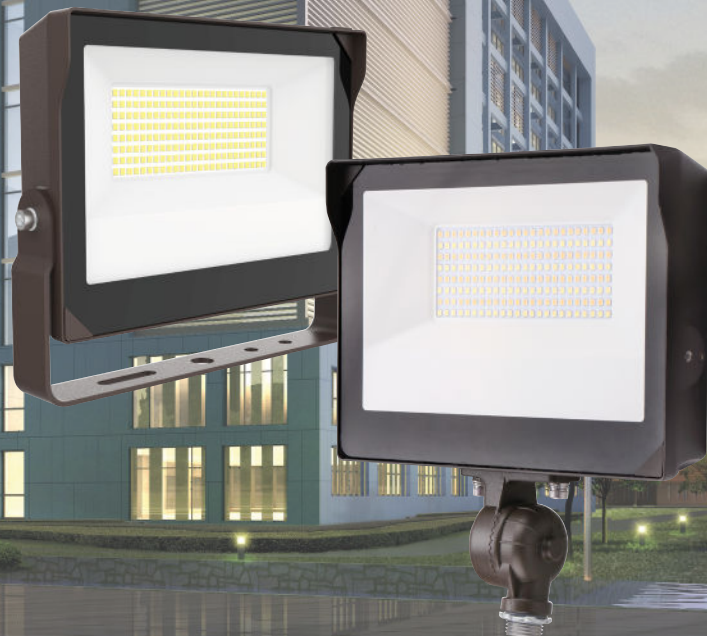


## FLM ÉCLAIRAGE DE TYPE PETIT PROJECTEUR DEL

La série FLM propose une gamme de projecteurs DEL compacts à la fois abordables et d'une haute efficacité qui permettent à l'utilisateur de contrôler la température de couleur et la puissance en utilisant les commutateurs intégrés. Les applications typiques incluent environnement commercial et résidentiel : arrière-cours, allées ainsi que l'éclairage par projecteurs d'enseignes et de façades d'immeubles.



3000/4000/5000 K



puissance  
réglable



### ■ TCC et puissances réglables

Une solution de projecteur DEL tout-en-un offrant une polyvalence ultime, avec la possibilité de modifier la température de couleur (3 000/4 000/5 000 K) et le flux lumineux pour une variété de projets et d'applications. C'est une solution économique idéale pour réduire l'inventaire.

### ■ Cellule photoélectrique incluse

Une cellule photoélectrique Marche/Arrêt, qui peut être facilement désactivée, est intégrée dans les modèles 35/60 W.

### ■ Montages

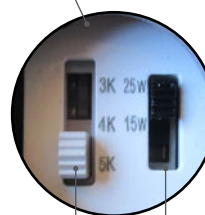
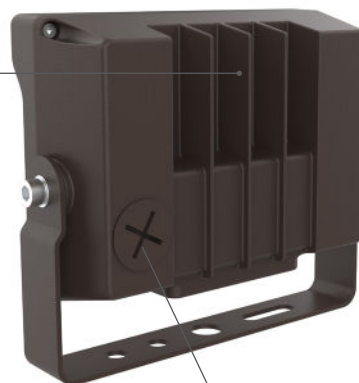
Vient soit avec un étrier de montage ou une tête de branchement réglable de 1/2 po.

## Caractéristiques physique

- Lentille en verre trempé claire



- Dissipateurs thermique en aluminium



- Interrupteurs de TCC  
3 000/4 000/ 5 000K

- Interrupteurs de puissance  
15/25W  
35/60W

## Types de montage disponibles

Étrier de montage



Tête de branchement réglable



# Tableau de spécification

Code de commande	Numéro de modèle	Identifiant DLC unique	Watts (W)	Volts (VAC)	Temp. de couleur (K) <sup>1</sup>	Flux lumineux (lm) <sup>2,3</sup>	Efficacité (lm/W)	IRC	Vie L70 (hrs) <sup>4</sup>	Heures testées LM-80 (hrs) <sup>4</sup>	TM21 calculé (hrs) <sup>4</sup>	Type de NEMA	BUG	EPA (pF)	Courant DEL (mA)	Finition	Cellule photo-électrique (Oui/Non)	Facteur de puissance	DHT (%)	Équivalent traditionnel (W)		Qté caisse ext.
																				HM	SHP	

## Puissance réglable, TCC réglable et cellule photoélectrique intégrée<sup>5</sup>

69179	FLM-PS25A-W-3C-BR-YK	S-6H5L0K	15/25	120-277	3 000/4 000/5 000	2 244/3 736	120-140	80+	50 000	9000	140 000	7Hx6V	B3 U0 G1	0.18	0.23	Bronze	NO	≥0.90	≤20	70-100	100-150	10
69180	FLM-PS25A-W-3C-BR-KN	S-6H5L0K	15/25	120-277	3 000/4 000/5 000	2 244/3 736	120-140	80+	50 000	9000	140 000	7Hx6V	B3 U0 G1	0.18	0.23	Bronze	NO	≥0.90	≤20	70-100	100-150	10
69181	FLM-PS60A-W-3C-BR-YK-P <sup>5</sup>	S-OY15H3	35/60	120-277	3 000/4 000/5 000	5 618/8 693	125-140	80+	50 000	9000	140 000	7Hx6V	B3 U0 G1	0.42	0.6	Bronze	YES	≥0.90	≤20	175-400	150-250	10
69182	FLM-PS60A-W-3C-BR-KN-P <sup>5</sup>	S-OY15H3	35/60	120-277	3 000/4 000/5 000	5 618/8 693	125-140	80+	50 000	9000	140 000	7Hx6V	B3 U0 G1	0.42	0.6	Bronze	YES	≥0.90	≤20	175-400	150-250	10

<sup>1</sup> Température de couleur typique : +/- 5 %

<sup>2</sup> Les valeurs de lumen proviennent des essais photométriques. Lumens typiques : +/- 10 %.

<sup>3</sup> Les valeurs de lumen sont basées sur une programmation par défaut à 4 000 K. Veuillez vous reporter au tableau des spécifications de flux lumineux pour plus de détails sur les autres températures de couleur.

<sup>4</sup> La durée de vie est dérivée du test IESNA LM-80-08 et des projections établies selon les extrapolations du test IESNA TM-21-11.

<sup>5</sup> Cellule photoélectrique ON/OFF intégrée qui peut être facilement désactivée.